

Wytoczne do opracowania ścieżek rozwoju zawodowego

Autor ścieżek rozwoju zawodowego jest zobowiązany w oparciu o przeprowadzoną analizę zapisów zmodyfikowanych podstaw programowych kształcenia w zawodach oraz własne doświadczenie zawodowe opracować **Ścieżki rozwoju zawodowego** dla wybranego zawodu w zakresie:

I. **Możliwości uzyskiwania i podwyższania kwalifikacji w zawodzie oraz w zawodach pokrewnych w ramach edukacji formalnej z uwzględnieniem kwalifikacyjnych kursów zawodowych**

Ta część opracowania powinna zawierać:

- Nazwę i symbol cyfrowy zawodu
- Typy szkół, w których odbywa się kształcenie
- Symbol i nazwę kwalifikacji wchodzących w skład zawodu
- Możliwości podwyższania i uzupełniania wykształcenia w ramach zawodu i zawodów pokrewnych
- Specjalizacje w zawodzie

Autor powinien opracować ten punkt w formie graficznej (schemat/tabela) i opisowej.

II. **Uprawnień zawodowych niezbędnych do wykonywania zawodu (uzyskiwanych w ramach edukacji formalnej i edukacji pozaformalnej) oraz innych form doskonalenia zawodowego**

Ta część opracowania powinna zawierać informację o:

- II.1. Uprawnieniach zawodowych, do zdobycia których przygotowuje szkoła (wpisane w PPKZ)
- II.2. Uprawnieniach zawodowych, których zdobycie jest możliwe po odbyciu odpowiedniego kursu/szkolenia/innej formy doskonalenia poza systemem szkolnym
- II.3. Uprawnieniach zawodowych, których zdobycie jest możliwe po odbyciu odpowiedniego kursu/szkolenia/innej formy doskonalenia oraz odbyciu stażu/praktyki w zawodzie
- II.4. Innych formach podnoszenia kwalifikacji w zawodzie
- II.5. Dodatkowych kwalifikacjach uzyskiwanych poza systemem szkolnym w ramach kwalifikacji rynkowych (w rozumieniu ZSK), umożliwiających rozwijanie kompetencji zawodowych w danym obszarze zawodowym/branży

Uwaga:

Autor powinien opracować punkty II.1-II.3 uwzględniając następujące informacje:

- Nazwę certyfikatu/dokumentu nadającego uprawnienia zawodowe
- Podstawę prawną wydania certyfikatu/dokumentu nadającego uprawnienia zawodowe
- Zakres uprawnień
- Wymagany czas trwania kursu/szkolenia/innej formy doskonalenia przygotowującej do uzyskania uprawnień
- Szacunkowy koszt kursu/szkolenia/innej formy doskonalenia przygotowującej do uzyskania uprawnień
- Podmiot/instytucja wydająca uprawnienia
- Okres, na jaki wydawany jest dokument (czy jego ważność jest ograniczona w czasie)
- Ograniczenia wiekowe uzyskania uprawnień (jeśli występują)

W przypadku punktu II.4 autor powinien uwzględnić następujące informacje:

- Tytuł formy doskonalenia
- Zakres kształcenia
- Wymagany czas trwania formy doskonalenia
- Szacunkowy koszt formy doskonalenia
- Podmiot/instytucja wydająca zaświadczenie/certyfikat

W przypadku punktu II.5 autor powinien uwzględnić następujące informacje:

- Nazwę kwalifikacji
- Zakres kwalifikacji/kluczowe kompetencje
- Podmiot/instytucję potwierdzającą uzyskanie kwalifikacji

III. Innych informacji, ważnych z punktu widzenia rozwoju zawodowego

III.1. Potencjalne miejsca zatrudnienia absolwenta, w tym możliwość samozatrudnienia

III.2. Potencjalne zajmowane stanowiska pracy, możliwości awansu po spełnieniu określonych warunków, np. staż pracy, uzyskanie dodatkowych uprawnień, uzupełnienie wykształcenia

III.3. Predyspozycje/ograniczenia w zdobywaniu zawodu

Uwaga!



Opracowanie powinno wyrażać stanowisko uzgodnione przez wszystkich autorów przypisanych do danego zawodu.



ŚCIEŻKI ROZWOJU ZAWODOWEGO

(struktura dzieła)

dla zawodu: Górnik eksploatacji podziemnej811101

w branży: Górnictwo-wiertnicze

Warszawa 2018 r.

Przedstawiam propozycje ścieżek rozwoju zawodowego opracowane na podstawie przeprowadzonej analizy zapisów zmodyfikowanych podstaw programowych kształcenia w zawodach dla zawodu górnik eksploatacji podziemnej oraz w oparciu o funkcjonujące w branży formy doskonalenia umożliwiające absolwentowi szkoły zawodowej wykonywanie zadań zawodowych w sposób w pełni profesjonalny i bezpieczny.

I. Syntetyczna informacja o zawodzie

Do zadań górnika eksploatacji podziemnej należą prace w przodkach eksploatacyjnych (ściany, zabierki, komory) oraz przygotowawczych i udostępniających (chodniki węglowe, kamienno-węglowe i kamienne, przybierki, szyby i szybiki) zgodnie z wymogami dokumentacji technicznej i instrukcjami roboczymi. Górnik eksploatacji podziemnej w swojej pracy posługuje się w zależności od potrzeb narzędziami ręcznymi, takimi jak: wiertarka, kilof, łom, młot, klucz fajkowy itp. lub mechanicznymi: wrębiarka, wręboładowarka, kombajn chodnikowy lub ścianowy, ładowarka itp. Montuje, demontuje i utrzymuje on w sprawności wszelkiego typu uzbrojenia i wyposażenia wyrobisk dołowych w celu zapewnienia ciągłości ruchu kopalni; posługuje się różnego typu wciągnikami, lewarami, zestawem narzędzi ślusarskich, pazurem, siekierą, piłą, kilofem, łopata itp.

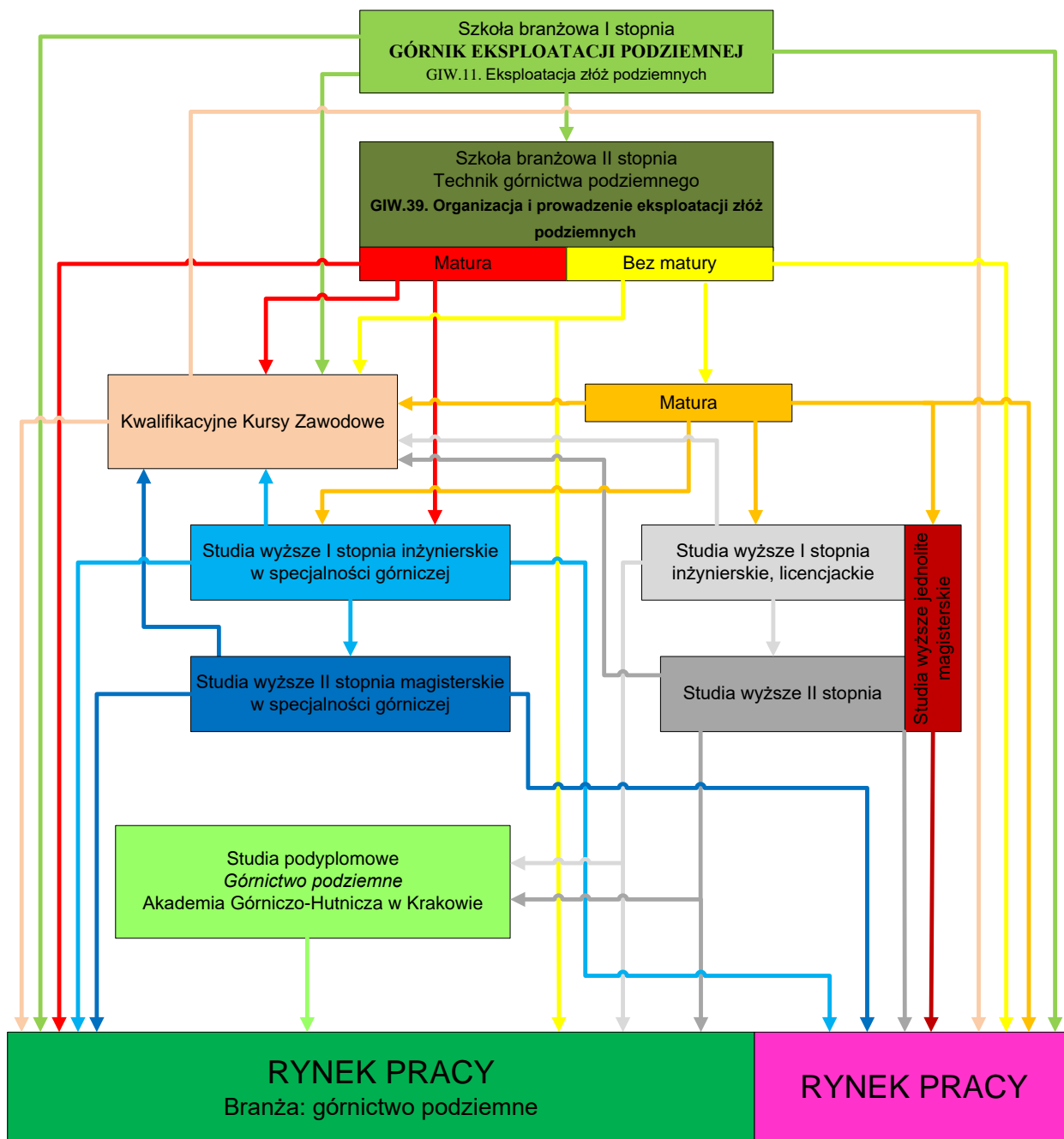
Do głównych zadań zawodowych górnika eksploatacji podziemnej należą:

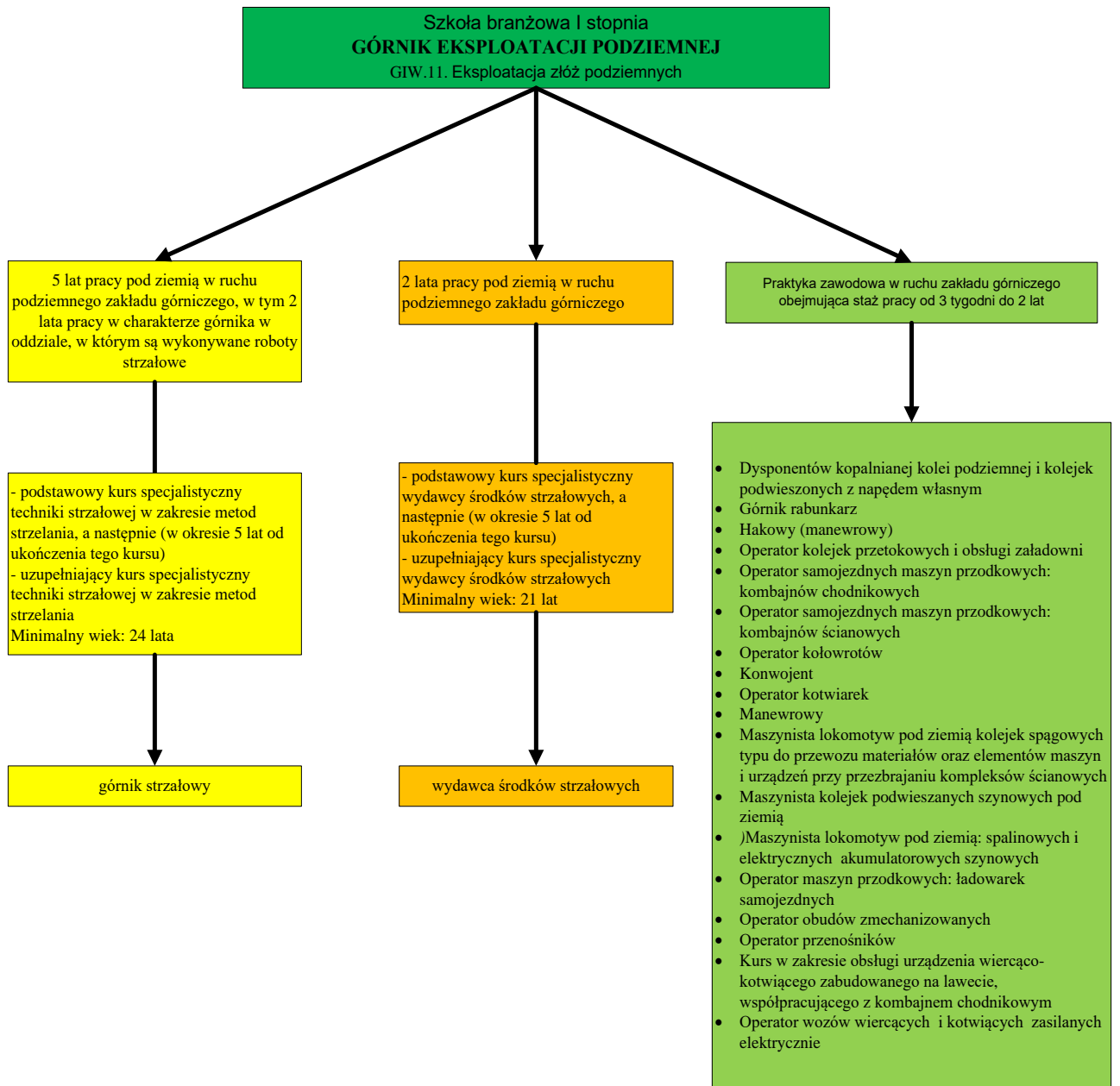
- kontrolowanie bezpieczeństwa w przodku przed przystąpieniem zespołu do pracy i w trakcie pracy;
- wykonywanie obrywki luźnych brył skalnych ze stropu i ociosów;
- wiercenie otworów strzałowych;
- opylanie przodka chodnikowego pyłem kamiennym lub zraszanie przodka;
- wykonywanie kompleksu operacji związanych z załadowaniem materiałów wybuchowych do otworów, ich łączeniem w serie i odpalaniem, zgodnie z metryką strzałową zatwierdzoną przez kierownika robót górniczych;
- sprawdzanie kompletności odstrzału, usuwanie ewentualnych niewypałów;
- zakładanie obudowy tymczasowej;
- ładowanie urobku, rozdrabnianie wielkich brył;
- wykonanie obudowy ostatecznej: drewnianej, stalowej lub mieszanej, ewentualnie kotwiowej, zgodnie z ustaleniami "Książki obudowy";
- uzupełnianie i wymienianie obudowy w wyrobiskach kopalnianych w celu ich zabezpieczenia przed opadem mas i brył skalnych ze stropu i ociosów, posługując się takimi narzędziami i materiałami, jak: montowanie rurociągów wodnych, podsadzkowych, powietrza sprężonego, kabli energetycznych i łącznościowych w szybach; montowanie, demontowanie i naprawianie torowisk przewozu głównego i

oddziałowego; przygotowywanie materiałów do robót zbrojeniowych w szybach i szybkach, na trasach przewozu głównego oraz na drogach dostawy urobku i dostawy materiałów;

- wykuwanie gniazd w obudowie szybów i montowanie dźwigarów, pomostów oraz drabin w przedziałach drabinowych;
- usuwanie obudów i likwidowanie wybranej przestrzeni w wyrobiskach ścianowych oraz wyrobiskach zabierkowych i chodnikowych przez planowe, celowe wywoływanie zawалу skał stropowych w celu eliminowania zbędnych pustek w górotworze;
- udział w akcjach ratowniczych i przeciwpożarowych w kopalniach oraz pełnienie dyżurów w stacjach ratownictwa górniczego.

II. Możliwości uzyskiwania i podwyższania kwalifikacji w zawodzie oraz w zawodach pokrewnych w ramach edukacji formalnej z uwzględnieniem kwalifikacyjnych kursów zawodowych





Wykaz uprawnień zawodowych niezbędnych do wykonywania zawodu (uzyskiwanych w ramach edukacji formalnej i edukacji pozaformalnej) oraz innych form doskonalenia zawodowego

II.1. Uprawnienia zawodowe, do zdobycia których przygotowuje szkoła (wpisane w PPKZ)

Nazwa zawodu: górnik eksploatacji podziemnej

Nazwa certyfikatu/dokumentu nadającego uprawnienia zawodowe	Podstawa prawna wydania certyfikatu/dokumentu nadającego uprawnienia zawodowe	Zakres uprawnień	Wymagany czas trwania kursu/szkolenia/ innej formy doskonalenia przygotowującej do uzyskania uprawnień	Szacunkowy koszt kursu/szkolenia/ innej formy doskonalenia przygotowującej do uzyskania uprawnień	Podmiot/instytucja wydająca uprawnienia	Okres, na jaki wydawany jest dokument	Ograniczenia wiekowe uzyskania uprawnień
Brak zapisu w podstawie programowej dotyczących uprawnień zawodowych, do zdobycia których przygotowuje szkoła (wpisane w PPKZ).							

II.2. Uprawnienia zawodowe, których zdobycie jest możliwe po odbyciu odpowiedniego kursu/szkolenia/innej formy doskonalenia poza systemem szkolnym

Nazwa certyfikatu/dokumentu nadającego uprawnienia zawodowe	Podstawa prawna wydania certyfikatu/dokumentu nadającego uprawnienia zawodowe	Zakres uprawnień	Wymagany czas trwania kursu/szkolenia/ innej formy doskonalenia przygotowującej do uzyskania uprawnień	Szacunkowy koszt kursu/szkolenia/ innej formy doskonalenia przygotowującej do uzyskania uprawnień	Podmiot/instytucja wydająca uprawnienia	Okres, na jaki wydawany jest dokument	Ograniczenia wiekowe uzyskania uprawnień
Kurs podstawowy spawania	Na podstawie §18 ust.2 rozporządzenia Ministra Edukacji Narodowej z dnia 11 stycznia 2012r. w sprawie kształcenia ustawicznego w formach pozaszkolnych (Dz.U. z 2014r. poz. 622) ISO 29990 - SYSTEM ZARZĄDZANIA JAKOŚCIĄ W BRANŻY SZKOLENIOWEJ ISO 9001:2009 - Organizowanie i realizacja szkoleń BHP oraz kursów podnoszących kwalifikacje zawodowe w formach	Wykonywanie podstawowych prac spawalniczych	120 godzin na jedna z metod spawania gazowego, spawania elektrycznego, spawania metodą MIG, spawania metodą MAG, spawania metodą TIG	Średnia cena to 200zł. w zależności od metody	Firmy szkoleniowe posiadające certyfikaty ISO 29990, ISO 9001:2009	Bezterminowo	minimum 18 lat, orzeczenie lekarskie potwierdzające stan zdrowia umożliwiający wykonywanie prac spawalniczych

	pozaszkolnych						
Kurs Elektryczny G1	<p>Na podstawie §18 ust.2 rozporządzenia Ministra Edukacji Narodowej z dnia 11 stycznia 2112r. w sprawie kształcenia ustawicznego w formach pozaszkolnych (Dz.U. z 2014r. poz. 622)</p> <p>ISO 29990 - SYSTEM ZARZĄDZANIA JAKOŚCIĄ W BRANŻY SZKOLENIOWEJ</p> <p>ISO 9001:2009 - Organizowanie i realizacja szkoleń BHP oraz kursów podnoszących kwalifikacje zawodowe w formach pozaszkolnych</p>	G1 - uprawnienia elektryczne dla osób zajmujących się eksploatacją urządzeń, instalacji i sieci energetycznych wykonujących prace w zakresie obsługi, konserwacji, remontów, montażu i prac kontrolno-pomiarowych.	8 godzin	300 zł.	Firmy szkoleniowe posiadające certyfikaty ISO 29990, ISO 9001:2009	5 lat	minimum 18 lat,
Kurs hakowego		Praca na stanowisku hakowego i sygnalisty związana z transportem ładunków za pomocą żurawi, suwnic i innych urządzeń dźwigniowych	16 godzin	200 zł.	Firmy szkoleniowe posiadające certyfikaty ISO 29990, ISO 9001:2009	Bezterminowo	minimum 18 lat,

II.3. Uprawnienia zawodowe, których zdobycie jest możliwe po odbyciu odpowiedniego kursu/szkolenia/innej formy doskonalenia oraz odbyciu stażu/praktyki w zawodzie

Nazwa certyfikatu/dokumentu nadającego uprawnienia zawodowe	Podstawa prawna wydania certyfikatu/dokumentu nadającego uprawnienia zawodowe	Zakres uprawnień	Wymagany czas trwania kursu/szkolenia/ innej formy doskonalenia przygotowującej do uzyskania uprawnień	Szacunkowy koszt kursu/szkolenia/innej formy doskonalenia przygotowującej do uzyskania uprawnień	Podmiot/instytucja wydająca uprawnienia	Okres, na jaki wydawany jest dokument	Ograniczenia wiekowe uzyskania uprawnień
Dysponentów kopalnianej kolei podziemnej i kolejek podwieszonych z napędem własnym	Na podstawie §18 ust.2 rozporządzenia Ministra Edukacji Narodowej z dnia 11 stycznia 2012r. w sprawie kształcenia ustawicznego w formach pozaszkolnych (Dz.U. z 2014r. poz. 622) ISO 29990 - SYSTEM ZARZĄDZANIA JAKOŚCIĄ W BRANŻY SZKOLENIOWEJ ISO 9001:2009 - Organizowanie i realizacja szkoleń BHP oraz kursów podnoszących kwalifikacje zawodowe w formach	Kierowanie ruchem pociągów i pracami manewrowymi	40 godzin	Ok. 500 zł.	Firmy szkoleniowe posiadające certyfikaty ISO 29990, ISO 9001:2009	W zależności od daty ważności badań psychotechnicznych	- 3 lata pracy w przewozie dołowym; - wykształcenie co najmniej zawodowe, - stanowisko maszynisty lokomotyw pod ziemią;

Górnik rabunkarz	<p>pozaszkolnych</p> <p>Na podstawie §18 ust.2 rozporządzenia Ministra Edukacji Narodowej z dnia 11 stycznia 2112r. w sprawie kształcenia ustawicznego w formach pozaszkolnych (Dz.U. z 2014r. poz. 622)</p> <p>ISO 29990 - SYSTEM ZARZĄDZANIA JAKOŚCIĄ W BRANŻY SZKOLENIOWEJ</p> <p>ISO 9001:2009 - Organizowanie i realizacja szkoleń BHP oraz kursów podnoszących kwalifikacje zawodowe w formach pozaszkolnych</p>	Dopuszczenia do wykonywania zawodu górnik rabunkarz - do prawidłowego i bezpiecznego wykonywania prac związanych z likwidacją wyrobisk ścianowych i chodnikowych.	32 godzin		Firmy szkoleniowe posiadające certyfikaty ISO 29990, ISO 9001:2009	Bezterminowo	- co najmniej 18 miesięcy pracy w ruchu zakładu górnictwa na stanowisku górnika; - kwalifikacje górnika;
Operator kolejek przetokowych i obsługi załadowni	<p>Na podstawie §18 ust.2 rozporządzenia Ministra Edukacji Narodowej z dnia 11 stycznia 2112r. w sprawie kształcenia ustawicznego w formach pozaszkolnych (Dz.U. z 2014r. poz.</p>	Obsługa górniczych urządzeń przetokowych	20 godzin	Ok. 500 zł.	Firmy szkoleniowe posiadające certyfikaty ISO 29990, ISO 9001:2009	Bezterminowo	- co najmniej 6 miesięcy pracy pod ziemią; - wykształcenie zawodowe, średnie zawodowe lub średnie ogólne;

	622) ISO 29990 - SYSTEM ZARZĄDZANIA JAKOŚCIĄ W BRANŻY SZKOLENIOWEJ ISO 9001:2009 - Organizowanie i realizacja szkoleń BHP oraz kursów podnoszących kwalifikacje zawodowe w formach pozaszkolnych						
Operator samojezdnych maszyn przodkowych: kombajnów chodnikowych (kurs specjalistyczny)	Na podstawie §18 ust.2 rozporządzenia Ministra Edukacji Narodowej z dnia 11 stycznia 2112r. w sprawie kształcenia ustawicznego w formach pozaszkolnych (Dz.U. z 2014r. poz. 622) ISO 29990 - SYSTEM ZARZĄDZANIA JAKOŚCIĄ W BRANŻY SZKOLENIOWEJ ISO 9001:2009 - Organizowanie i realizacja szkoleń BHP oraz kursów	Obsługa kombajnów chodnikowych	20 godzin		Firmy szkoleniowe posiadające certyfikaty ISO 29990, ISO 9001:2009	W zależności od daty ważności badań psychotechniczn ych	- staż pracy co najmniej 12 miesięcy w ruchu zakładu górniczego na stanowisku górnika, elektromontera lub ślusarza; - kwalifikacje górnika, elektromontera lub ślusarza; - wykształcenie zawodowe, średnie zawodowe lub średnie ogólne; - pozytywny wynik badania psychofizyczne go;

	podnoszących kwalifikacje zawodowe w formach pozaszkolnych						
Operator samojezdnych maszyn przodkowych: kombajnów ścianowych (kurs specjalistyczny)	Na podstawie §18 ust.2 rozporządzenia Ministra Edukacji Narodowej z dnia 11 stycznia 2112r. w sprawie kształcenia ustawicznego w formach pozaszkolnych (Dz.U. z 2014r. poz. 622) ISO 29990 - SYSTEM ZARZĄDZANIA JAKOŚCIĄ W BRANŻY SZKOLENIOWEJ ISO 9001:2009 - Organizowanie i realizacja szkoleń BHP oraz kursów podnoszących kwalifikacje zawodowe w formach pozaszkolnych	Obsługa kombajnów ścianowych	24 godziny		Firmy szkoleniowe posiadające certyfikaty ISO 29990, ISO 9001:2009	W zależności od daty ważności badań psychotechnicznych	- staż pracy co najmniej 12 miesięcy w ruchu zakładu górniczego na stanowisku górnika, elektryka, elektryka lub ślusarza, - kwalifikacje górnika, elektryka lub ślusarza; - wykształcenie zawodowe, średnie zawodowe lub średnie ogólne; - pozytywny wynik badania psychofizycznego;
Operator kołowrotów	Na podstawie §18 ust.2 rozporządzenia Ministra Edukacji Narodowej z dnia 11 stycznia 2112r. w sprawie kształcenia	Obsługa kołowrotów	16 godzin	200 zł	Firmy szkoleniowe posiadające certyfikaty ISO 29990, ISO 9001:2009	Bezterminowo	- co najmniej 6 miesięcy pracy w ruchu zakładu górniczego; - wykształcenie zawodowe, średnie

	ustawicznego w formach pozaszkolnych (Dz.U. z 2014r. poz. 622) ISO 29990 - SYSTEM ZARZĄDZANIA JAKOŚCIĄ W BRANŻY SZKOLENIOWEJ ISO 9001:2009 - Organizowanie i realizacja szkoleń BHP oraz kursów podnoszących kwalifikacje zawodowe w formach pozaszkolnych						zawodowe lub średnie ogólne;
Konwojent	Na podstawie §18 ust.2 rozporządzenia Ministra Edukacji Narodowej z dnia 11 stycznia 2112r. w sprawie kształcenia ustawicznego w formach pozaszkolnych (Dz.U. z 2014r. poz. 622) ISO 29990 - SYSTEM ZARZĄDZANIA JAKOŚCIĄ W BRANŻY SZKOLENIOWEJ	Wykonywania pracy na stanowisku manewrowego (konwojenta)	40 godzin		Firmy szkoleniowe posiadające certyfikaty ISO 29990, ISO 9001:2009	Bezterminowo	- staż pracy co najmniej 6 miesięcy pracy w ruchu zakładu górniczego; - wykształcenie co najmniej zawodowe; - upoważnienie KRZG na wciągniki i wciągarki;

	ISO 9001:2009 - Organizowanie i realizacja szkoleń BHP oraz kursów podnoszących kwalifikacje zawodowe w formach pozaszkolnych						
Operator kotwiarek	Na podstawie §18 ust.2 rozporządzenia Ministra Edukacji Narodowej z dnia 11 stycznia 2012r. w sprawie kształcenia ustawicznego w formach pozaszkolnych (Dz.U. z 2014r. poz. 622) ISO 29990 - SYSTEM ZARZĄDZANIA JAKOŚCIĄ W BRANŻY SZKOLENIOWEJ ISO 9001:2009 - Organizowanie i realizacja szkoleń BHP oraz kursów podnoszących kwalifikacje zawodowe w formach pozaszkolnych	Obsługa urządzeń kotwiących	20 godzin	500 zł.	Firmy szkoleniowe posiadające certyfikaty ISO 29990, ISO 9001:2009	Bezterminowo	- co najmniej 6 miesięcy pracy w ruchu zakładu górniczego; - wykształcenie zawodowe, średnie zawodowe lub średnie ogólne;
Manewrowy	Na podstawie §18 ust.2 rozporządzenia Ministra Edukacji	Wykonywania pracy na stanowisku manewrowego (konwojenta)	40 godzin		Firmy szkoleniowe posiadające certyfikaty ISO 29990, ISO	Bezterminowo	- wykształcenie zawodowe, średnie zawodowe lub

	<p>Narodowej z dnia 11 stycznia 2112r. w sprawie kształcenia ustawicznego w formach pozaszkolnych (Dz.U. z 2014r. poz. 622)</p> <p>ISO 29990 - SYSTEM ZARZĄDZANIA JAKOŚCIĄ W BRANŻY SZKOLENIOWEJ</p> <p>ISO 9001:2009 - Organizowanie i realizacja szkoleń BHP oraz kursów podnoszących kwalifikacje zawodowe w formach pozaszkolnych</p>				9001:2009		<p>średnie ogólne;</p> <ul style="list-style-type: none"> - co najmniej 6 miesięcy pracy w oddz. przewozu dołowego;
<p>Maszynista lokomotyw pod ziemią kolejek spagowych typu KSZ 650/900/30/60 do przewozu materiałów oraz elementów maszyn i urządzeń przy przezbajaniu kompleksów ścianowych</p> <p>(kurs specjalistyczny)</p>	<p>Na podstawie §18 ust.2 rozporządzenia Ministra Edukacji Narodowej z dnia 11 stycznia 2112r. w sprawie kształcenia ustawicznego w formach pozaszkolnych (Dz.U. z 2014r. poz. 622)</p> <p>ISO 29990 - SYSTEM ZARZĄDZANIA</p>	<p>Obsługa lokomotyw pod ziemią kolejek spagowych typu KSZ 650/900/30/60 do przewozu materiałów oraz elementów maszyn i urządzeń przy przezbajaniu kompleksów ścianowych</p>	46 godzin		<p>Firmy szkoleniowe posiadające certyfikaty ISO 29990, ISO 9001:2009</p>	<p>W zależności od daty ważności badań psychotechnicznych</p>	<ul style="list-style-type: none"> - co najmniej 24 miesiące pracy w ruchu zakładu górniczego; - wykształcenie zawodowe, średnie zawodowe, średnie ogólne; - pozytywny wynik badania psychofizycznego;

	<p>JAKOŚCIĄ W BRANŻY SZKOLENIOWEJ</p> <p>ISO 9001:2009 - Organizowanie i realizacja szkoleń BHP oraz kursów podnoszących kwalifikacje zawodowe w formach pozaszkolnych</p>						
<p>Maszynista kolejek podwieszanych szynowych pod ziemią (kurs specjalistyczny)</p>	<p>Na podstawie §18 ust.2 rozporządzenia Ministra Edukacji Narodowej z dnia 11 stycznia 2112r. w sprawie kształcenia ustawicznego w formach pozaszkolnych (Dz.U. z 2014r. poz. 622)</p> <p>ISO 29990 - SYSTEM ZARZĄDZANIA JAKOŚCIĄ W BRANŻY SZKOLENIOWEJ</p> <p>ISO 9001:2009 - Organizowanie i realizacja szkoleń BHP oraz kursów podnoszących kwalifikacje zawodowe w formach pozaszkolnych</p>	<p>Obsługa kolejek podwieszanych szynowych pod ziemią</p>	<p>50 godzin</p>		<p>Firmy szkoleniowe posiadające certyfikaty ISO 29990, ISO 9001:2009</p>	<p>W zależności od daty ważności badań psychotechnicznych</p>	<p>- 2 lata pracy pod ziemią w ruchu zakładu górniczego; - wykształcenie zawodowe, średnie zawodowe lub średnie ogólne; - pozytywny wynik badań psychofizycznych;</p>

<p>Maszynista lokomotyw pod ziemią: spalinowych i elektrycznych akumulatorowych szynowych</p> <p>(kurs specjalistyczny)</p>	<p>Na podstawie §18 ust.2 rozporządzenia Ministra Edukacji Narodowej z dnia 11 stycznia 2112r. w sprawie kształcenia ustawicznego w formach pozaszkolnych (Dz.U. z 2014r. poz. 622)</p> <p>ISO 29990 - SYSTEM ZARZĄDZANIA JAKOŚCIĄ W BRANŻY SZKOLENIOWEJ</p> <p>ISO 9001:2009 - Organizowanie i realizacja szkoleń BHP oraz kursów podnoszących kwalifikacje zawodowe w formach pozaszkolnych</p>	<p>Obsługa lokomotyw pod ziemią: spalinowych i elektrycznych akumulatorowych szynowych</p>	<p>84 godziny</p>		<p>Firmy szkoleniowe posiadające certyfikaty ISO 29990, ISO 9001:2009</p>	<p>W zależności od daty ważności badań psychotechnicznych</p>	<p>- 2 lata pracy pod ziemią w ruchu zakładu górniczego; - wykształcenie zawodowe, średnie zawodowe lub średnie ogólne; - pozytywny wynik badań psychofizycznych;</p>
<p>Operator maszyn przodkowych: ładowarek samojezdnych</p> <p>(kurs specjalistyczny)</p>	<p>Na podstawie §18 ust.2 rozporządzenia Ministra Edukacji Narodowej z dnia 11 stycznia 2112r. w sprawie kształcenia ustawicznego w formach pozaszkolnych (Dz.U. z 2014r. poz. 622)</p>	<p>Obsługa maszyn przodkowych: ładowarek samojezdnych</p>	<p>14 godzin</p>		<p>Firmy szkoleniowe posiadające certyfikaty ISO 29990, ISO 9001:2009</p>	<p>W zależności od daty ważności badań psychotechnicznych</p>	<p>- co najmniej 12 miesięcy pracy w ruchu zakładu górniczego na stanowisku górnika, elektryka lub ślusarza; - kwalifikacje górnika, elektryka lub ślusarza;</p>

	<p>ISO 29990 - SYSTEM ZARZĄDZANIA JAKOŚCIĄ W BRANŻY SZKOLENIOWEJ</p> <p>ISO 9001:2009 - Organizowanie i realizacja szkoleń BHP oraz kursów podnoszących kwalifikacje zawodowe w formach pozaszkolnych</p>						<p>- wykształcenie zawodowe, średnie zawodowe lub średnie ogólne; - pozytywny wynik badania psychofizycznego;</p>
Operator obudów zmechanizowanych	<p>Na podstawie §18 ust.2 rozporządzenia Ministra Edukacji Narodowej z dnia 11 stycznia 2012r. w sprawie kształcenia ustawicznego w formach pozaszkolnych (Dz.U. z 2014r. poz. 622)</p> <p>ISO 29990 - SYSTEM ZARZĄDZANIA JAKOŚCIĄ W BRANŻY SZKOLENIOWEJ</p> <p>ISO 9001:2009 - Organizowanie i realizacja szkoleń BHP oraz kursów podnoszących</p>	Obsługa obudów zmechanizowanych	14 godzin		Firmy szkoleniowe posiadające certyfikaty ISO 29990, ISO 9001:2009	Bezterminowo	<p>- co najmniej 2 lata pracy pod ziemią w oddziałach wydobywczych, w tym 1 rok pracy w brygadach ścianowych; - kwalifikacje górnika; - wykształcenie minimum zawodowe;</p>

	<p>kwalfikacje zawodowe w formach pozaszkolnych</p>						
Operator przenośników	<p>Na podstawie §18 ust.2 rozporządzenia Ministra Edukacji Narodowej z dnia 11 stycznia 2112r. w sprawie kształcenia ustawicznego w formach pozaszkolnych (Dz.U. z 2014r. poz. 622)</p> <p>ISO 29990 - SYSTEM ZARZĄDZANIA JAKOŚCIĄ W BRANŻY SZKOLENIOWEJ</p> <p>ISO 9001:2009 - Organizowanie i realizacja szkoleń BHP oraz kursów podnoszących kwalifikacje zawodowe w formach pozaszkolnych</p>	Obsługa przenośników taśmowych i zgrzeblowych	16 godzin	400 zł.	Firmy szkoleniowe posiadające certyfikaty ISO 29990, ISO 9001:2009	Bezterminowo	- 4 tygodnie pracy w ruchu zakładu górniczego; - wykształcenie co najmniej zawodowe;
Kurs w zakresie obsługi urządzenia wierząco-kotwiącego zabudowanego na lawecie, współpracującego z kombajnem chodnikowym	<p>Na podstawie §18 ust.2 rozporządzenia Ministra Edukacji Narodowej z dnia 11 stycznia 2112r. w sprawie kształcenia ustawicznego w</p>	Obsługa urządzenia wierząco-kotwiącego zabudowanego na lawecie, współpracującego z kombajnem chodnikowym	80 godzin		Firmy szkoleniowe posiadające certyfikaty ISO 29990, ISO 9001:2009	W zależności od daty ważności badań psychotechnicznych	- posiadanie upoważnień KRZG na operatora kombajnów chodnikowych; - staż pracy co najmniej 12 miesięcy w

	<p>formach pozaszkolnych (Dz.U. z 2014r. poz. 622)</p> <p>ISO 29990 - SYSTEM ZARZĄDZANIA JAKOŚCIĄ W BRANŻY SZKOLENIOWEJ</p> <p>ISO 9001:2009 - Organizowanie i realizacja szkoleń BHP oraz kursów podnoszących kwalifikacje zawodowe w formach pozaszkolnych</p>						<p>ruchu zakładu górniczego na stanowisku górnika, elektryka, elektromontera lub ślusarza;</p> <p>- kwalifikacje górnika, elektryka, elektromontera lub ślusarza;</p> <p>- wykształcenie zawodowe, średnie zawodowe lub średnie ogólne;</p> <p>- pozytywny wynik badania psychofizycznego;</p>
<p>Operator wozów wierzących i kotwiących zasilanych elektrycznie (kurs specjalistyczny)</p>	<p>Na podstawie §18 ust.2 rozporządzenia Ministra Edukacji Narodowej z dnia 11 stycznia 2012r. w sprawie kształcenia ustawicznego w formach pozaszkolnych (Dz.U. z 2014r. poz. 622)</p> <p>ISO 29990 - SYSTEM ZARZĄDZANIA JAKOŚCIĄ W BRANŻY SZKOLENIOWEJ</p> <p>ISO 9001:2009 -</p>	<p>Obsługa wozów wierzących i kotwiących zasilanych elektrycznie</p>	<p>80 godzin</p>		<p>Firmy szkoleniowe posiadające certyfikaty ISO 29990, ISO 9001:2009</p>	<p>W zależności od daty ważności badań psychotechnicznych</p>	<p>- 12 miesięcy pracy na stanowisku górnika, elektryka, elektromontera lub ślusarza;</p> <p>- wykształcenie co najmniej zawodowe;</p> <p>- pozytywny wynik badania psychofizycznego;</p>

	Organizowanie i realizacja szkoleń BHP oraz kursów podnoszących kwalifikacje zawodowe w formach pozaszkolnych						
Podstawowy kurs specjalistyczny wydawcy środków strzałowych, a następnie (w okresie 5 lat od ukończenia tego kursu) uzupełniający kurs specjalistyczny wydawcy środków strzałowych Wydawca środków strzałowych	Na podstawie §18 ust.2 rozporządzenia Ministra Edukacji Narodowej z dnia 11 stycznia 2012r. w sprawie kształcenia ustawicznego w formach pozaszkolnych (Dz.U. z 2014r. poz. 622) ISO 29990 - SYSTEM ZARZĄDZANIA JAKOŚCIĄ W BRANŻY SZKOLENIOWEJ ISO 9001:2009 - Organizowanie i realizacja szkoleń BHP oraz kursów podnoszących kwalifikacje zawodowe w formach pozaszkolnych	Wykonywanie czynności wydawcy materiałów wybuchowych w ruchu podziemnych zakładów górniczych	86 godzin		Firmy szkoleniowe posiadające certyfikaty ISO 29990, ISO 9001:2009	W zależności od daty ważności badań psychotechnicznych	- co najmniej 2lata pracy w ruchu zakładu górniczego; - minimalny wiek 21 lat; - wykształcenie co najmniej zawodowe;
Podstawowy kurs specjalistyczny techniki strzałowej w zakresie metod strzelania, a	Na podstawie §18 ust.2 rozporządzenia Ministra Edukacji Narodowej z dnia	Praca na stanowisku górnika strzałowego w ruchu podziemnych zakładów górniczych	62 godziny		Firmy szkoleniowe posiadające certyfikaty ISO 29990, ISO 9001:2009	W zależności od daty ważności badań psychotechnicznych	- co najmniej 5lata pracy w ruchu zakładu górniczego w tym 2 lata pracy

następnie (w okresie 5 lat od ukończenia tego kursu)uzupełniający kurs specjalistyczny techniki strzałowej w zakresie metod strzelania	11 stycznia 2112r. w sprawie kształcenia ustawicznego w formach pozaszkolnych (Dz.U. z 2014r. poz. 622)						charakterze górnika w oddziale, którym są wykonywane roboty strzałowe; - minimalny wiek 24 lat; - wykształcenie co najmniej zawodowe;
Górnik strzałowy	ISO 29990 - SYSTEM ZARZĄDZANIA JAKOŚCIĄ W BRANŻY SZKOLENIOWEJ ISO 9001:2009 - Organizowanie i realizacja szkoleń BHP oraz kursów podnoszących kwalifikacje zawodowe w formach pozaszkolnych						

II.4. Inne formy podnoszenia kwalifikacji w zawodzie

Wszystkie formy doskonalenia zostały podane w pkt. II.3.

Tytuł formy doskonalenia	Zakres kształcenia	Wymagany czas trwania formy doskonalenia	Szacunkowy koszt formy doskonalenia	Podmiot/instytucja wydająca zaświadczenie/certyfikat

II.5. Dodatkowe kwalifikacje uzyskiwane poza systemem szkolnym w ramach kwalifikacji rynkowych, umożliwiających rozwijanie kompetencji zawodowych w danym obszarze zawodowym/branży

Wszystkie formy doskonalenia zostały podane w pkt. II.3.

Nazwa kwalifikacji	Zakres kwalifikacji/kluczowe kompetencje	Podmiot/instytucja potwierdzająca uzyskanie kwalifikacji

III. Inne informacje ważne z punktu widzenia rozwoju zawodowego

III.1. Potencjalne miejsca zatrudnienia absolwenta, w tym możliwość samozatrudnienia

Potencjalnym miejscem zatrudnienia absolwenta będą kopalnie węgla kamiennego, rud i soli..

III.2. Potencjalne zajmowane stanowiska pracy, możliwości awansu po spełnieniu określonych warunków, np. staż pracy, uzyskanie dodatkowych uprawnień, uzupełnienie wykształcenia

W zależności od ukończonego kursu wg pkt. II.3.

III.3. Predyspozycje/ograniczenia w zdobywaniu zawodu

Przejsie pozytywne badań lekarskim, pozwalających na wykonywanie zadań zawodowych pod ziemią w warunkach dużego zapylenia, hałasu, sztucznego oświetlenia oraz zmiennych warunków klimatycznych.