



ŚCIEŻKI ROZWOJU ZAWODOWEGO

dla zawodu: Technik górnictwa podziemnego 311703

w branży: Górnictwo-wiertniczej

Warszawa 2018

Przedstawiam propozycje ścieżek rozwoju zawodowego opracowane na podstawie przeprowadzonej analizy zapisów zmodyfikowanych podstaw programowych kształcenia w zawodach dla zawodu Technik górnictwa podziemnego oraz w oparciu o funkcjonujące w branży formy doskonalenia umożliwiające absolwentowi szkoły zawodowej wykonywanie zadań zawodowych w sposób w pełni profesjonalny i bezpieczny.

I. Syntetyczna informacja o zawodzie

Technik górnictwa podziemnego po odbytym stażu i zdanych egzaminach górniczych, będzie osobą dozoru w górnictwie podziemnym. Będzie organizować i nadzorować roboty w procesie technologicznym wydobywania kopaliny. Osoba dozoru ruchu w górnictwie podziemnym odpowiedzialna jest za wykonanie określonych zadań produkcyjnych składających się na proces technologiczny wydobywania kopaliny. Planuje i nadzoruje roboty wykonywane przez podległe mu brygady. Osoba dozoru dba aby prace były wykonywane zgodnie z przepisami BHP i w sposób bezpieczny, ma obowiązek informować pracowników o zagrożeniach związanych z wykonywaniem danych prac i na danym stanowisku, sposobach ich eliminacji lub ochrony przed nimi i jak postępować w sytuacjach awaryjnych. Osoba dozoru ruchu w górnictwie podziemnym wykonuje zadania zawodowe związane z planowaniem i wykonywaniem robót górniczych, kontrolowaniem parametrów technicznych procesów technologicznych wydobywanych kopaliny. Jest odpowiedzialna za wykonywanie robót górniczych zgodnie z opracowaną technologią i obowiązującymi przepisami. Do najważniejszych umiejętności osoby dozoru ruchu w górnictwie podziemnym należy organizowanie pracy podległym pracownikom, kontrolowanie jej przebiegu oraz zapewnienie bezpieczeństwa pracy. Osoba dozoru ruchu sporządza raporty dotyczące wykonanych prac, oraz w sposób jasny i czytelny przekazuje zakres prac do wykonania zmianie następczej. Ponadto osoba dozoru na bieżąco przy pomocy odpowiednich narzędzi dokonuje pomiarów składu powietrza kopalnianego, dokonuje bieżących kontroli stanu obudowy, informuje odpowiednie służby górnicze o możliwych wynikających z jego obserwacji niebezpieczeństwach dla życia ludzkiego lub mienia zakładu.

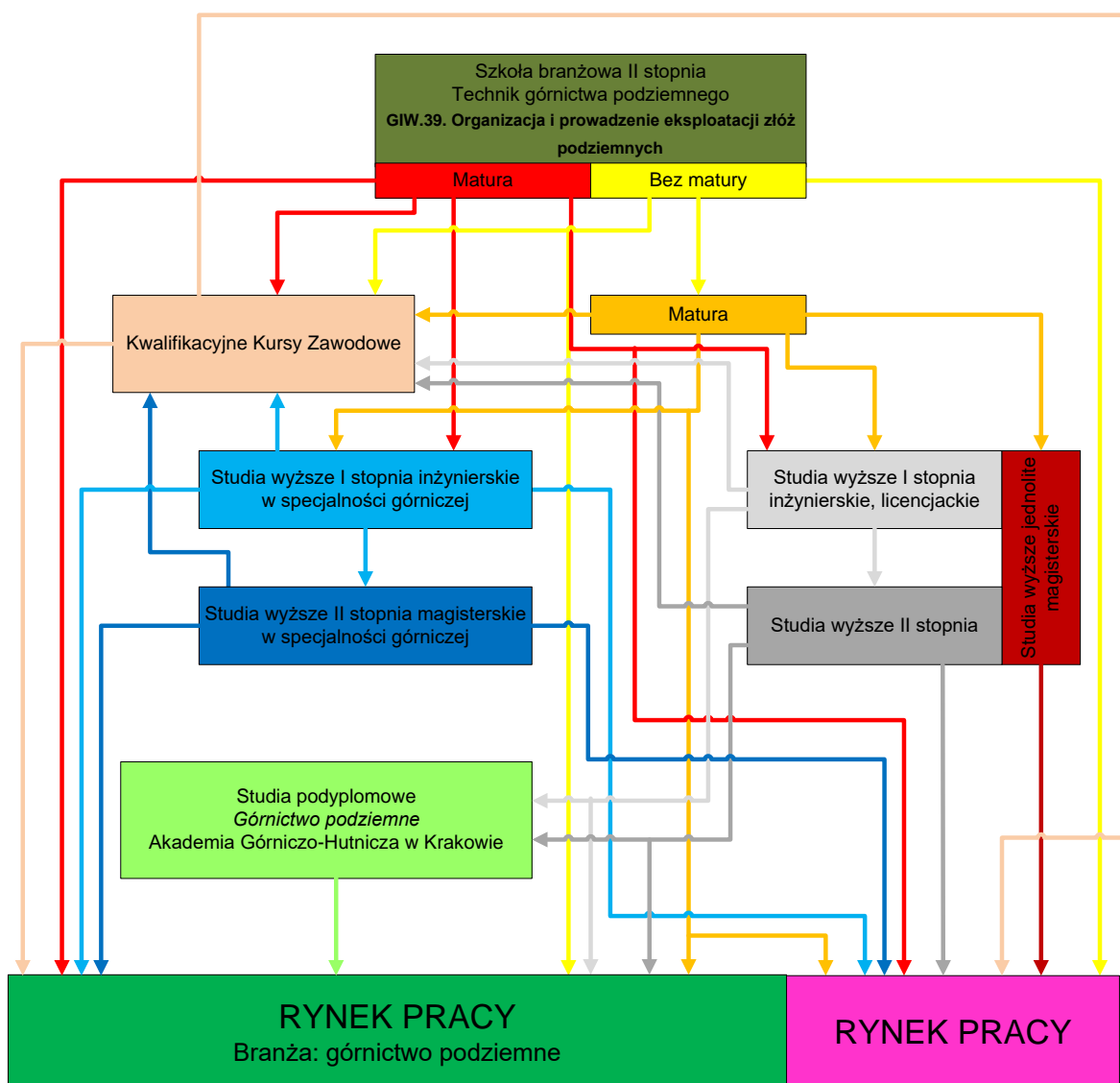
Gdyby Technik Górnictwa podziemnego, nie zdecydował się na przystąpienie do egzaminu górniczego przed odpowiednim Urzędem górniczym zajmie stanowisko pracy równorzędne z górnikiem eksploatacji podziemnej. Będzie wykonywać poszczególne prace w ciągu eksploatacyjnym zakładu górniczego, jednak nie będzie tych prac organizować i nadzorować.

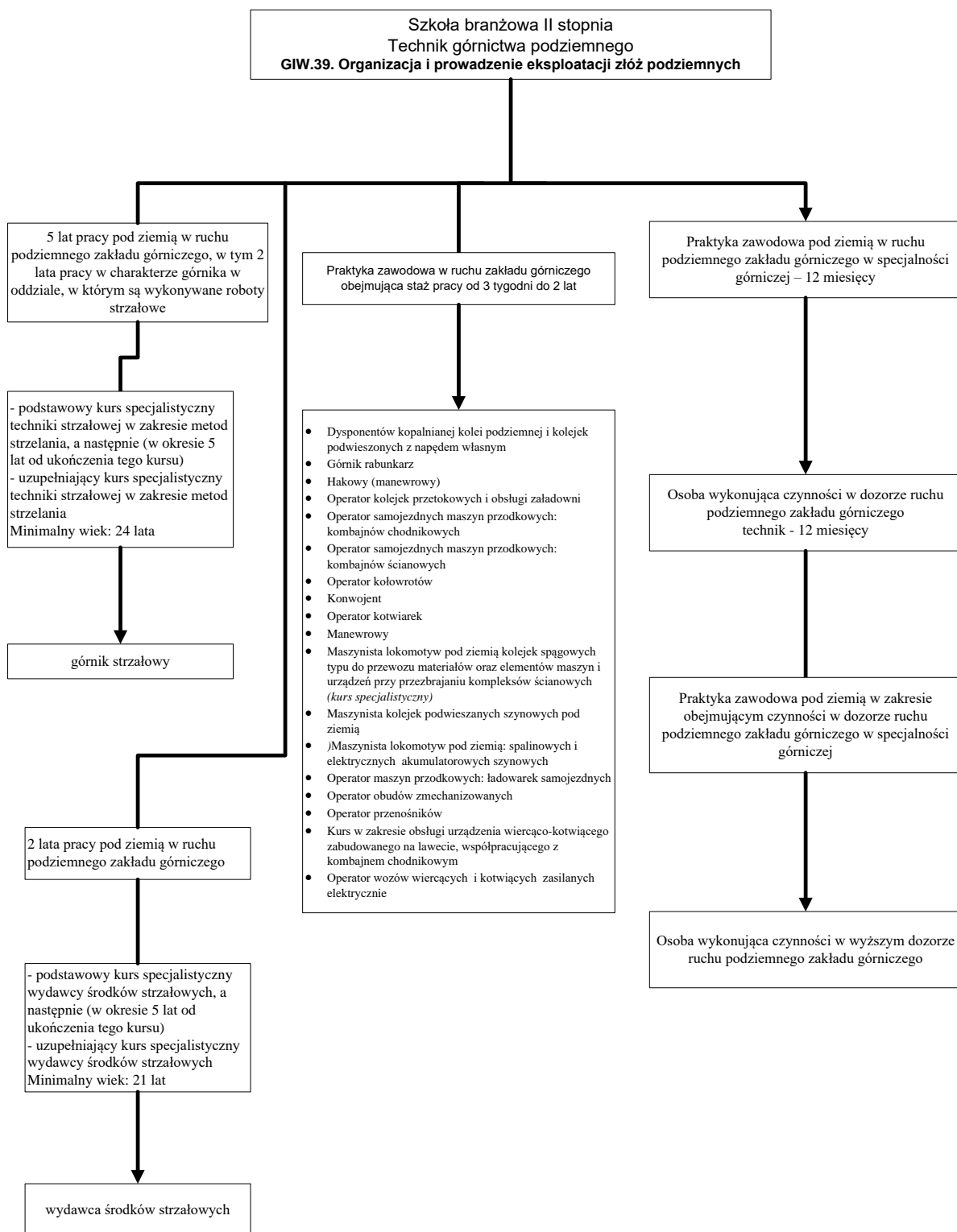
II. Możliwości uzyskiwania i podwyższania kwalifikacji w zawodzie oraz w zawodach pokrewnych w ramach edukacji formalnej z uwzględnieniem kwalifikacyjnych kursów zawodowych

Ta część opracowania powinna zawierać:

- Nazwę i symbol cyfrowy zawodu
- Typy szkół, w których odbywa się kształcenie
- Symbol i nazwę kwalifikacji wchodzących w skład zawodu
- Możliwości podwyższania i uzupełniania wykształcenia w ramach zawodu i zawodów pokrewnych
- Specjalizacje w zawodzie

Autor powinien opracować ten punkt w formie graficznej (schemat/tabela) i opisowej.





III. Wykaz uprawnień zawodowych niezbędnych do wykonywania zawodu (uzyskiwanych w ramach edukacji formalnej i edukacji pozaformalnej) oraz innych form doskonalenia zawodowego

III.1. Uprawnienia zawodowe, do zdobycia których przygotowuje szkoła (wpisane w PPKZ)

Nazwa zawodu: górnik eksploatacji podziemnej

Nazwa certyfikatu/dokumentu nadającego uprawnienia zawodowe	Podstawa prawna wydania certyfikatu/dokumentu nadającego uprawnienia zawodowe	Zakres uprawnień	Wymagany czas trwania kursu/szkolenia/ innej formy doskonalenia przygotowującej do uzyskania uprawnień	Szacunkowy koszt kursu/szkolenia/ innej formy doskonalenia przygotowującej do uzyskania uprawnień	Podmiot/instytucja wydająca uprawnienia	Okres, na jaki wydawany jest dokument	Ograniczenia wiekowe uzyskania uprawnień
Brak zapisu w podstawie programowej dotyczących uprawnień zawodowych, do zdobycia których przygotowuje szkoła (wpisane w PPKZ).							

III.2. Uprawnienia zawodowe, których zdobycie jest możliwe po odbyciu odpowiedniego kursu/szkolenia/innej formy doskonalenia poza systemem szkolnym

Nazwa certyfikatu/dokumentu nadającego	Podstawa prawna wydania certyfikatu/dokumentu	Zakres uprawnień	Wymagany czas trwania kursu/szkolenia/	Szacunkowy koszt kursu/szkolenia	Podmiot/instytucja wydająca	Okres, na jaki wydawany jest	Ograniczenia wiekowe uzyskania

uprawnienia zawodowe	nadającego uprawnienia zawodowe		innej formy doskonalenia przygotowującej do uzyskania uprawnień	a/innej formy doskonalenia przygotowującej do uzyskania uprawnień	uprawnienia	dokument	uprawnień
Kurs podstawowy spawania	Na podstawie §18 ust.2 rozporządzenia Ministra Edukacji Narodowej z dnia 11 stycznia 2012r. w sprawie kształcenia ustawicznego w formach pozaszkolnych (Dz.U. z 2014r. poz. 622) ISO 29990 - SYSTEM ZARZĄDZANIA JAKOŚCIĄ W BRANŻY SZKOLENIOWEJ ISO 9001:2009 - Organizowanie i realizacja szkoleń BHP oraz kursów podnoszących kwalifikacje zawodowe w formach pozaszkolnych	Wykonywanie podstawowych prac spawalniczych	120 godzin na jedna z metod spawania gazowego, spawania elektrycznego, spawania metodą MIG, spawania metodą MAG, spawania metodą TIG	Średnia cena to 200zł. w zależności od metody	Firmy szkoleniowe posiadające certyfikaty ISO 29990, ISO 9001:2009	Bezterminowo	minimum 18 lat, orzeczenie lekarskie potwierdzające stan zdrowia umożliwiające wykonywanie prac spawalniczych
Kurs Elektryczny G1	Na podstawie §18 ust.2 rozporządzenia Ministra Edukacji Narodowej z dnia 11 stycznia 2012r. w sprawie kształcenia ustawicznego w formach	G1 - uprawnienia elektryczne dla osób zajmujących się eksploatacją urządzeń, instalacji i sieci energetycznych wykonujących prace w	8 godzin	300 zł.	Firmy szkoleniowe posiadające certyfikaty ISO 29990, ISO 9001:2009	5 lat	minimum 18 lat,

	<p>pozaszkolnych (Dz.U. z 2014r. poz. 622)</p> <p>ISO 29990 - SYSTEM ZARZĄDZANIA JAKOŚCIĄ W BRANŻY SZKOLENIOWEJ</p> <p>ISO 9001:2009 - Organizowanie i realizacja szkoleń BHP oraz kursów podnoszących kwalifikacje zawodowe w formach pozaszkolnych</p>	<p>zakresie obsługi, konserwacji, remontów, montażu i prac kontrolno-pomiarowych.</p>					
Kurs hakowego		Praca na stanowisku hakowego i sygnalisty związana z transportem ładunków za pomocą żurawi, suwnic i innych urządzeń dźwignicowych	16 godzin	200 zł.	Firmy szkoleniowe posiadające certyfikaty ISO 29990, ISO 9001:2009	Bezterminowo	minimum 18 lat,

III.3. Uprawnienia zawodowe, których zdobycie jest możliwe po odbyciu odpowiedniego kursu/szkolenia/innej formy doskonalenia oraz odbyciu stażu/praktyki w zawodzie

Nazwa certyfikatu/dokumentu	Podstawa prawna wydania	Zakres uprawnień	Wymagany czas trwania	Szacunkowy koszt kursu/szkolenia/inne	Podmiot/instytucja wydająca	Okres, na jaki wydawany jest	Ograniczenia wiekowe
-----------------------------	-------------------------	------------------	-----------------------	---------------------------------------	-----------------------------	------------------------------	----------------------

nadającego uprawnienia zawodowe	certyfikatu/dokumentu nadającego uprawnienia zawodowe		kursu/szkolenia/ innej formy doskonalenia przygotowującej do uzyskania uprawnień	j formy doskonalenia przygotowującej do uzyskania uprawnień	uprawnienia	dokument	uzyskania uprawnień
Dysponentów kopalnianej kolei podziemnej i kolejek podwieszonych z napędem własnym	Na podstawie §18 ust.2 rozporządzenia Ministra Edukacji Narodowej z dnia 11 stycznia 2012r. w sprawie kształcenia ustawicznego w formach pozaszkolnych (Dz.U. z 2014r. poz. 622) ISO 29990 - SYSTEM ZARZĄDZANIA JAKOŚCIĄ W BRANŻY SZKOLENIOWEJ ISO 9001:2009 - Organizowanie i realizacja szkoleń BHP oraz kursów podnoszących kwalifikacje zawodowe w formach pozaszkolnych	Kierowanie ruchem pociągów i pracami manewrowymi	40 godzin	Ok. 500 zł.	Firmy szkoleniowe posiadające certyfikaty ISO 29990, ISO 9001:2009	W zależności od daty ważności badań psychotechnicznych	- 3 lata pracy w przewozie dołowym; - wykształcenie co najmniej zawodowe, - stanowisko maszynisty lokomotyw pod ziemią;
Górnik rabunkarz	Na podstawie §18 ust.2 rozporządzenia Ministra Edukacji Narodowej z dnia	Dopuszczenia do wykonywania zawodu górnika rabunkarza - do prawidłowego i bezpiecznego	32 godzin		Firmy szkoleniowe posiadające certyfikaty ISO 29990, ISO 9001:2009	Bezterminowo	- co najmniej 18 miesięcy pracy w ruchu zakładu górniczego na

	<p>11 stycznia 2112r. w sprawie kształcenia ustawicznego w formach pozaszkolnych (Dz.U. z 2014r. poz. 622)</p> <p>ISO 29990 - SYSTEM ZARZĄDZANIA JAKOŚCIĄ W BRANŻY SZKOLENIOWEJ</p> <p>ISO 9001:2009 - Organizowanie i realizacja szkoleń BHP oraz kursów podnoszących kwalifikacje zawodowe w formach pozaszkolnych</p>	wykonywania prac związanych z likwidacją wyrobisk ścianowych i chodnikowych.					stanowisku górnika; - kwalifikacje górnika;
Operator kolejek przetokowych i obsługi załadowni	<p>Na podstawie §18 ust.2 rozporządzenia Ministra Edukacji Narodowej z dnia 11 stycznia 2112r. w sprawie kształcenia ustawicznego w formach pozaszkolnych (Dz.U. z 2014r. poz. 622)</p> <p>ISO 29990 - SYSTEM ZARZĄDZANIA JAKOŚCIĄ W</p>	Obsługa górniczych urzędzeń przetokowych	20 godzin	Ok. 500 zł.	Firmy szkoleniowe posiadające certyfikaty ISO 29990, ISO 9001:2009	Bezterminowo	- co najmniej 6 miesięcy pracy pod ziemią; - wykształcenie zawodowe, średnie zawodowe lub średnie ogólne;

	BRANŻY SZKOLENIOWEJ ISO 9001:2009 - Organizowanie i realizacja szkoleń BHP oraz kursów podnoszących kwalifikacje zawodowe w formach pozaszkolnych						
Operator samojedznych maszyn przodkowych: kombajnów chodnikowych (kurs specjalistyczny)	Na podstawie §18 ust.2 rozporządzenia Ministra Edukacji Narodowej z dnia 11 stycznia 2012r. w sprawie kształcenia ustawicznego w formach pozaszkolnych (Dz.U. z 2014r. poz. 622) ISO 29990 - SYSTEM ZARZĄDZANIA JAKOŚCIĄ W BRANŻY SZKOLENIOWEJ ISO 9001:2009 - Organizowanie i realizacja szkoleń BHP oraz kursów podnoszących kwalifikacje zawodowe w formach pozaszkolnych	Obsługa kombajnów chodnikowych	20 godzin		Firmy szkoleniowe posiadające certyfikaty ISO 29990, ISO 9001:2009	W zależności od daty ważności badań psychotechnicznych	- staż pracy co najmniej 12 miesięcy w ruchu zakładu górniczego na stanowisku górnika, elektryka lub ślusarza; - kwalifikacje górnika, elektryka lub ślusarza; - wykształcenie zawodowe, średnie zawodowe lub średnie ogólne; - pozytywny wynik badania psychofizycznego;
Operator	Na podstawie §18	Obsługa kombajnów	24 godziny		Firmy szkoleniowe	W zależności od	- staż pracy co

<p>samojezdnych maszyn przodkowych: kombajnów ścianowych</p> <p>(kurs specjalistyczny)</p>	<p>ust.2 rozporządzenia Ministra Edukacji Narodowej z dnia 11 stycznia 2112r. w sprawie kształcenia ustawicznego w formach pozaszkolnych (Dz.U. z 2014r. poz. 622)</p> <p>ISO 29990 - SYSTEM ZARZĄDZANIA JAKOŚCIĄ W BRANŻY SZKOLENIOWEJ</p> <p>ISO 9001:2009 - Organizowanie i realizacja szkoleń BHP oraz kursów podnoszących kwalifikacje zawodowe w formach pozaszkolnych</p>	<p>ścianowych</p>			<p>posiadające certyfikaty ISO 29990, ISO 9001:2009</p>	<p>daty ważności badań psychotechnicznych</p>	<p>najmniej 12 miesięcy w ruchu zakładu górniczego na stanowisku górnika, elektryka lub ślusarza, - kwalifikacje górnika, elektryka lub ślusarza; - wykształcenie zawodowe, średnie zawodowe lub średnie ogólne; - pozytywny wynik badania psychofizycznego;</p>
<p>Operator kołowrotów</p>	<p>Na podstawie §18 ust.2 rozporządzenia Ministra Edukacji Narodowej z dnia 11 stycznia 2112r. w sprawie kształcenia ustawicznego w formach pozaszkolnych (Dz.U. z 2014r. poz. 622)</p>	<p>Obsługa kołowrotów</p>	<p>16 godzin</p>	<p>200 zł</p>	<p>Firmy szkoleniowe posiadające certyfikaty ISO 29990, ISO 9001:2009</p>	<p>Bezterminowo</p>	<p>- co najmniej 6 miesięcy pracy w ruchu zakładu górniczego; - wykształcenie zawodowe, średnie zawodowe lub średnie ogólne;</p>

	<p>ISO 29990 - SYSTEM ZARZĄDZANIA JAKOŚCIĄ W BRANŻY SZKOLENIOWEJ</p> <p>ISO 9001:2009 - Organizowanie i realizacja szkoleń BHP oraz kursów podnoszących kwalifikacje zawodowe w formach pozaszkolnych</p>						
Konwojent	<p>Na podstawie §18 ust.2 rozporządzenia Ministra Edukacji Narodowej z dnia 11 stycznia 2112r. w sprawie kształcenia ustawicznego w formach pozaszkolnych (Dz.U. z 2014r. poz. 622)</p> <p>ISO 29990 - SYSTEM ZARZĄDZANIA JAKOŚCIĄ W BRANŻY SZKOLENIOWEJ</p> <p>ISO 9001:2009 - Organizowanie i realizacja szkoleń BHP oraz kursów podnoszących kwalifikacje</p>	Wykonywania pracy na stanowisku manewrowego (konwojenta)	40 godzin		Firmy szkoleniowe posiadające certyfikaty ISO 29990, ISO 9001:2009	Bezterminowo	<ul style="list-style-type: none"> - staż pracy co najmniej 6 miesięcy pracy w ruchu zakładu górniczego; - wykształcenie co najmniej zawodowe; - upoważnienie KRZG na wciągniki i wciągarki;

	zawodowe w formach pozaszkolnych						
Operator kotwiarek	Na podstawie §18 ust.2 rozporządzenia Ministra Edukacji Narodowej z dnia 11 stycznia 2112r. w sprawie kształcenia ustawicznego w formach pozaszkolnych (Dz.U. z 2014r. poz. 622) ISO 29990 - SYSTEM ZARZĄDZANIA JAKOŚCIĄ W BRANŻY SZKOLENIOWEJ ISO 9001:2009 - Organizowanie i realizacja szkoleń BHP oraz kursów podnoszących kwalifikacje zawodowe w formach pozaszkolnych	Obsługa urzędzeń kotwiących	20 godzin	500 zł.	Firmy szkoleniowe posiadające certyfikaty ISO 29990, ISO 9001:2009	Bezterminowo	- co najmniej 6 miesięcy pracy w ruchu zakładu górniczego; - wykształcenie zawodowe, średnie zawodowe lub średnie ogólne;
Manewrowy	Na podstawie §18 ust.2 rozporządzenia Ministra Edukacji Narodowej z dnia 11 stycznia 2112r. w sprawie kształcenia ustawicznego w formach	Wykonywania pracy na stanowisku manewrowego (konwojenta)	40 godzin		Firmy szkoleniowe posiadające certyfikaty ISO 29990, ISO 9001:2009	Bezterminowo	- wykształcenie zawodowe, średnie zawodowe lub średnie ogólne; - co najmniej 6 miesięcy pracy w oddz. przewozu dołowego;

	<p>pozaszkolnych (Dz.U. z 2014r. poz. 622)</p> <p>ISO 29990 - SYSTEM ZARZĄDZANIA JAKOŚCIĄ W BRANŻY SZKOLENIOWEJ</p> <p>ISO 9001:2009 - Organizowanie i realizacja szkoleń BHP oraz kursów podnoszących kwalifikacje zawodowe w formach pozaszkolnych</p>						
<p>Maszynista lokomotyw pod ziemią kolejek spągowych typu KSZ 650/900/30/60 do przewozu materiałów oraz elementów maszyn i urządzeń przy przezbrazaniu kompleksów ścianowych</p> <p>(kurs specjalistyczny)</p>	<p>Na podstawie §18 ust.2 rozporządzenia Ministra Edukacji Narodowej z dnia 11 stycznia 2112r. w sprawie kształcenia ustawicznego w formach pozaszkolnych (Dz.U. z 2014r. poz. 622)</p> <p>ISO 29990 - SYSTEM ZARZĄDZANIA JAKOŚCIĄ W BRANŻY SZKOLENIOWEJ</p> <p>ISO 9001:2009 - Organizowanie i</p>	<p>Obsługa lokomotyw pod ziemią kolejek spągowych typu KSZ 650/900/30/60 do przewozu materiałów oraz elementów maszyn i urządzeń przy przezbrazaniu kompleksów ścianowych</p>	46 godzin		<p>Firmy szkoleniowe posiadające certyfikaty ISO 29990, ISO 9001:2009</p>	<p>W zależności od daty ważności badań psychotechnicznych</p>	<p>- co najmniej 24 miesiące pracy w ruchu zakładu górniczego; - wykształcenie zawodowe, średnie zawodowe, średnie ogólne; - pozytywny wynik badania psychofizycznego;</p>

	realizacja szkoleń BHP oraz kursów podnoszących kwalifikacje zawodowe w formach pozaszkolnych						
Maszynista kolejek podwieszanych szynowych pod ziemią (kurs specjalistyczny)	Na podstawie §18 ust.2 rozporządzenia Ministra Edukacji Narodowej z dnia 11 stycznia 2112r. w sprawie kształcenia ustawicznego w formach pozaszkolnych (Dz.U. z 2014r. poz. 622) ISO 29990 - SYSTEM ZARZĄDZANIA JAKOŚCIĄ W BRANŻY SZKOLENIOWEJ ISO 9001:2009 - Organizowanie i realizacja szkoleń BHP oraz kursów podnoszących kwalifikacje zawodowe w formach pozaszkolnych	Obsługa kolejek podwieszanych szynowych pod ziemią	50 godzin		Firmy szkoleniowe posiadające certyfikaty ISO 29990, ISO 9001:2009	W zależności od daty ważności badań psychotechnicznych	- 2 lata pracy pod ziemią w ruchu zakładu górniczego; - wykształcenie zawodowe, średnie zawodowe lub średnie ogólne; - pozytywny wynik badań psychofizycznych;
Maszynista lokomotyw pod ziemią: spalinowych i elektrycznych akumulatorowych szynowych	Na podstawie §18 ust.2 rozporządzenia Ministra Edukacji Narodowej z dnia 11 stycznia 2112r.	Obsługa lokomotyw pod ziemią: spalinowych i elektrycznych akumulatorowych szynowych	84 godziny		Firmy szkoleniowe posiadające certyfikaty ISO 29990, ISO 9001:2009	W zależności od daty ważności badań psychotechnicznych	- 2 lata pracy pod ziemią w ruchu zakładu górniczego; - wykształcenie zawodowe,

(kurs specjalistyczny)	<p>w sprawie kształcenia ustawicznego w formach pozaszkolnych (Dz.U. z 2014r. poz. 622)</p> <p>ISO 29990 - SYSTEM ZARZĄDZANIA JAKOŚCIĄ W BRANŻY SZKOLENIOWEJ</p> <p>ISO 9001:2009 - Organizowanie i realizacja szkoleń BHP oraz kursów podnoszących kwalifikacje zawodowe w formach pozaszkolnych</p>						<p>średnie zawodowe lub średnie ogólne;</p> <p>- pozytywny wynik badań psychofizycznych;</p>
<p>Operator maszyn przodkowych: ładowarek samojezdnych</p> <p>(kurs specjalistyczny)</p>	<p>Na podstawie §18 ust.2 rozporządzenia Ministra Edukacji Narodowej z dnia 11 stycznia 2112r. w sprawie kształcenia ustawicznego w formach pozaszkolnych (Dz.U. z 2014r. poz. 622)</p> <p>ISO 29990 - SYSTEM ZARZĄDZANIA JAKOŚCIĄ W BRANŻY</p>	<p>Obsługa maszyn przodkowych: ładowarek samojezdnych</p>	14 godzin		<p>Firmy szkoleniowe posiadające certyfikaty ISO 29990, ISO 9001:2009</p>	<p>W zależności od daty ważności badań psychotechnicznych</p>	<p>- co najmniej 12 miesięcy pracy w ruchu zakładu górniczego na stanowisku górnika, elektryka lub ślusarza;</p> <p>- kwalifikacje górnika, elektryka lub ślusarza;</p> <p>- wykształcenie zawodowe, średnie zawodowe lub średnie ogólne;</p> <p>- pozytywny</p>

	SZKOLENIOWEJ ISO 9001:2009 - Organizowanie i realizacja szkoleń BHP oraz kursów podnoszących kwalifikacje zawodowe w formach pozaszkolnych						wynik badania psychofizyczne go;
Operator obudów zmechanizowanych	Na podstawie §18 ust.2 rozporządzenia Ministra Edukacji Narodowej z dnia 11 stycznia 2112r. w sprawie kształcenia ustawicznego w formach pozaszkolnych (Dz.U. z 2014r. poz. 622) ISO 29990 - SYSTEM ZARZĄDZANIA JAKOŚCIĄ W BRANŻY SZKOLENIOWEJ ISO 9001:2009 - Organizowanie i realizacja szkoleń BHP oraz kursów podnoszących kwalifikacje zawodowe w formach pozaszkolnych	Obsługa obudów zmechanizowanych	14 godzin		Firmy szkoleniowe posiadające certyfikaty ISO 29990, ISO 9001:2009	Bezterminowo	- co najmniej 2 lata pracy pod ziemią w oddziałach wydobywczych, w tym 1 rok pracy w brygadach ścianowych; - kwalifikacje górnika; - wykształcenie minimum zawodowe;
Operator przeñośników	Na podstawie §18 ust.2	Obsługa przeñośników taśmowych i zgrzeblowych	16 godzin	400 zł.	Firmy szkoleniowe posiadające	Bezterminowo	- 4 tygodnie pracy w ruchu

	<p>rozporządzenia Ministra Edukacji Narodowej z dnia 11 stycznia 2112r. w sprawie kształcenia ustawicznego w formach pozaszkolnych (Dz.U. z 2014r. poz. 622)</p> <p>ISO 29990 - SYSTEM ZARZĄDZANIA JAKOŚCIĄ W BRANŻY SZKOLENIOWEJ</p> <p>ISO 9001:2009 - Organizowanie i realizacja szkoleń BHP oraz kursów podnoszących kwalifikacje zawodowe w formach pozaszkolnych</p>				<p>certyfikaty ISO 29990, ISO 9001:2009</p>		<p>zakładu górniczego; - wykształcenie co najmniej zawodowe;</p>
<p>Kurs w zakresie obsługi urządzenia wierząco-kotwiącego zabudowanego na lawecie, współpracującego z kombajnem chodnikowym</p>	<p>Na podstawie §18 ust.2 rozporządzenia Ministra Edukacji Narodowej z dnia 11 stycznia 2112r. w sprawie kształcenia ustawicznego w formach pozaszkolnych (Dz.U. z 2014r. poz. 622)</p> <p>ISO 29990 -</p>	<p>Obsługa urządzenia wierząco-kotwiącego zabudowanego na lawecie, współpracującego z kombajnem chodnikowym</p>	<p>80 godzin</p>		<p>Firmy szkoleniowe posiadające certyfikaty ISO 29990, ISO 9001:2009</p>	<p>W zależności od daty ważności badań psychotechnicznych</p>	<p>- posiadanie upoważnień KRZG na operatora kombajnów chodnikowych; - staż pracy co najmniej 12 miesięcy w ruchu zakładu górniczego na stanowisku górnika, elektryka lub ślusarza;</p>

	<p>SYSTEM ZARZĄDZANIA JAKOŚCIĄ W BRANŻY SZKOLENIOWEJ</p> <p>ISO 9001:2009 - Organizowanie i realizacja szkoleń BHP oraz kursów podnoszących kwalifikacje zawodowe w formach pozaszkolnych</p>						<ul style="list-style-type: none"> - kwalifikacje górnika, elektryka, elektryczny lub ślusarza; - wykształcenie zawodowe, średnie zawodowe lub średnie ogólne; - pozytywny wynik badania psychofizycznego;
Operator wozów wiertących i kotwiących zasilanych elektrycznie (kurs specjalistyczny)	<p>Na podstawie §18 ust.2 rozporządzenia Ministra Edukacji Narodowej z dnia 11 stycznia 2012r. w sprawie kształcenia ustawicznego w formach pozaszkolnych (Dz.U. z 2014r. poz. 622)</p> <p>ISO 29990 - SYSTEM ZARZĄDZANIA JAKOŚCIĄ W BRANŻY SZKOLENIOWEJ</p> <p>ISO 9001:2009 - Organizowanie i realizacja szkoleń BHP oraz kursów podnoszących kwalifikacje zawodowe w</p>	Obsługa wozów wiertących i kotwiących zasilanych elektrycznie	80 godzin		Firmy szkoleniowe posiadające certyfikaty ISO 29990, ISO 9001:2009	W zależności od daty ważności badań psychotechnicznych	<ul style="list-style-type: none"> - 12 miesięcy pracy na stanowisku górnika, elektryka, elektryczny lub ślusarza; - wykształcenie co najmniej zawodowe; - pozytywny wynik badania psychofizycznego;

	formach pozaszkolnych						
Podstawowy kurs specjalistyczny wydawcy środków strzałowych, a następnie (w okresie 5 lat od ukończenia tego kursu) uzupełniający kurs specjalistyczny wydawcy środków strzałowych Wydawca środków strzałowych	Na podstawie §18 ust.2 rozporządzenia Ministra Edukacji Narodowej z dnia 11 stycznia 2112r. w sprawie kształcenia ustawicznego w formach pozaszkolnych (Dz.U. z 2014r. poz. 622) ISO 29990 - SYSTEM ZARZĄDZANIA JAKOŚCIĄ W BRANŻY SZKOLENIOWEJ ISO 9001:2009 - Organizowanie i realizacja szkoleń BHP oraz kursów podnoszących kwalifikacje zawodowe w formach pozaszkolnych	Wykonywanie czynności wydawcy materiałów wybuchowych w ruchu podziemnych zakładów górniczych	86 godzin		Firmy szkoleniowe posiadające certyfikaty ISO 29990, ISO 9001:2009	W zależności od daty ważności badań psychotechnicznych	- co najmniej 2lata pracy w ruchu zakładu górniczego; - minimalny wiek 21 lat; - wykształcenie co najmniej zawodowe;
Podstawowy kurs specjalistyczny techniki strzałowej w zakresie metod strzelania, a następnie (w okresie 5 lat od ukończenia tego kursu) uzupełniający kurs specjalistyczny techniki strzałowej	Na podstawie §18 ust.2 rozporządzenia Ministra Edukacji Narodowej z dnia 11 stycznia 2112r. w sprawie kształcenia ustawicznego w formach pozaszkolnych	Praca na stanowisku górnika strzałowego w ruchu podziemnych zakładów górniczych	62 godziny		Firmy szkoleniowe posiadające certyfikaty ISO 29990, ISO 9001:2009	W zależności od daty ważności badań psychotechnicznych	- co najmniej 5lata pracy w ruchu zakładu górniczego w tym 2 lata pracy charakterze górnika w oddziale, którym są wykonywane roboty

w zakresie metod strzelania Górnik strzałowy	(Dz.U. z 2014r. poz. 622) ISO 29990 - SYSTEM ZARZĄDZANIA JAKOŚCIĄ W BRANŻY SZKOLENIOWEJ ISO 9001:2009 - Organizowanie i realizacja szkoleń BHP oraz kursów podnoszących kwalifikacje zawodowe w formach pozaszkolnych						strzałowe; - minimalny wiek 24 lat; - wykształcenie co najmniej zawodowe;
Osoba wykonująca czynności w dozorze ruchu podziemnego zakładu górniczego	Rozporządzenie ministra środowiska w sprawie kwalifikacji w zakresie górnictwa i ratownictwa górniczego	Praca na stanowisku osoby dozoru ruchu - sztygara w podziemnym zakładzie górnicy w dziale górnicy. Możliwy awans do stanowiska sztygara oddziałowego – kierownika oddziału.	12 miesięcy praktyki pod ziemią w ruchu górnicy w dziale górnicy.	Ok 280 zł egzamin	Okręgowy Urząd Górniczy właściwy dla miejsca wykonywania pracy.	Bezterminowo. Istnieje możliwość odebrania uprawnień przez Okręgowy urząd górniczy lub wyższy urząd górniczy.	
Osoba wykonująca czynności w wyższym dozorze ruchu podziemnego zakładu górniczego	Rozporządzenie ministra środowiska w sprawie kwalifikacji w zakresie górnictwa i ratownictwa górniczego	Praca na stanowisku osoby wyższego dozoru ruchu - nadsztygara w podziemnym zakładzie górnicy w dziale górnicy.	12 miesięcy praktyki na stanowisku osoby dozoru w ruchu zakładu górnicy w dziale górnicy.	Ok 280 zł egzamin	Okręgowy Urząd Górniczy właściwy dla miejsca wykonywania pracy.	Bezterminowo. Istnieje możliwość odebrania uprawnień przez Okręgowy urząd górniczy lub wyższy urząd górniczy.	

III.4. Inne formy podnoszenia kwalifikacji w zawodzie

Wszystkie formy doskonalenia zostały podane w pkt. III.3.

Tytuł formy doskonalenia	Zakres kształcenia	Wymagany czas trwania formy doskonalenia	Szacunkowy koszt formy doskonalenia	Podmiot/instytucja wydająca zaświadczenie/certyfikat

III.5. Dodatkowe kwalifikacje uzyskiwane poza systemem szkolnym w ramach kwalifikacji rynkowych, umożliwiających rozwijanie kompetencji zawodowych w danym obszarze zawodowym/branży

Wszystkie formy doskonalenia zostały podane w pkt. III.3.

Nazwa kwalifikacji	Zakres kwalifikacji/kluczowe kompetencje	Podmiot/instytucja potwierdzająca uzyskanie kwalifikacji

IV. Inne informacje ważne z punktu widzenia rozwoju zawodowego

IV.1. Potencjalne miejsca zatrudnienia absolwenta, w tym możliwość samozatrudnienia

Potencjalnym miejscem zatrudnienia absolwenta będą kopalnie węgla kamiennego.

III.2. Potencjalne zajmowane stanowiska pracy, możliwości awansu po spełnieniu określonych warunków, np. staż pracy, uzyskanie dodatkowych uprawnień, uzupełnienie wykształcenia

W zależności od ukończonego kursu wg pkt. II.3.. Po zdaniu egzaminu w Okręgowym urzędzie górniczym może ubiegać się o stanowisko osoby dozoru ruchu w podziemnym zakładzie górniczym – sztygara, a następnie po odbyciu stażu pracy i zdaniu kolejnego egzaminu w okręgowym urzędzie górniczym na stanowisko osoby dozoru wyższego – nadsztygara.

IV.3. Predyspozycje/ograniczenia w zdobywaniu zawodu

Przebieg pozytywny badań lekarskich, pozwalających wykonywanie zadań zawodowych pod ziemią w warunkach dużego zapylenia, hałasu, sztucznego oświetlenia oraz zmiennych warunków klimatycznych.