



## **ŚCIEŻKI ROZWOJU ZAWODOWEGO**

dla zawodu: **technik obuwnik 311916**

w branży: **skórzano-obuwniczej**

Warszawa 2018

Przedstawiam propozycje ścieżek rozwoju zawodowego opracowane na podstawie przeprowadzonej analizy zapisów zmodyfikowanych podstaw programowych kształcenia w zawodach dla zawodu **technik obuwnik** oraz w oparciu o funkcjonujące w branży formy doskonalenia umożliwiające absolwentowi szkoły zawodowej wykonywanie zadań zawodowych w sposób w pełni profesjonalny i bezpieczny.

## I. Syntetyczna informacja o zawodzie

Technik obuwnik jest zawodem, którego wykonywanie związane jest z opanowaniem wiedzy z zakresu przetwórstwa skóry, gumy, tworzyw sztucznych i materiałów włókienniczych, mechaniki, chemii oraz podstaw ekonomii i zarządzania. Technik obuwnik wykonuje zadania zawodowe związane z projektowaniem, konstruowaniem i wykonywaniem modeli obuwia, jak również opracowywaniem dokumentacji konstrukcyjnej i techniczno-technologicznej. Ponadto organizuje, nadzoruje i kontroluje przebieg procesu produkcyjnego. Dokonuje normowania zużycia materiałów i czasu pracy, ocenę stanu technicznego maszyn i urządzeń. Wykonywanie zawodu wymaga planowania i nadzorowania prac związanych z przygotowaniem i produkcją obuwia. Konieczność zachowania wymogów technologicznych, użytkowych, eksploatacyjnych, jakościowych i estetycznych wytwarzanego obuwia, wymaga gruntownego opanowania oraz ciągłego doskonalenia umiejętności nabytych podczas nauki zawodu

## II. Możliwości uzyskiwania i podwyższania kwalifikacji w zawodzie oraz w zawodach pokrewnych w ramach edukacji formalnej z uwzględnieniem kwalifikacyjnych kursów zawodowych

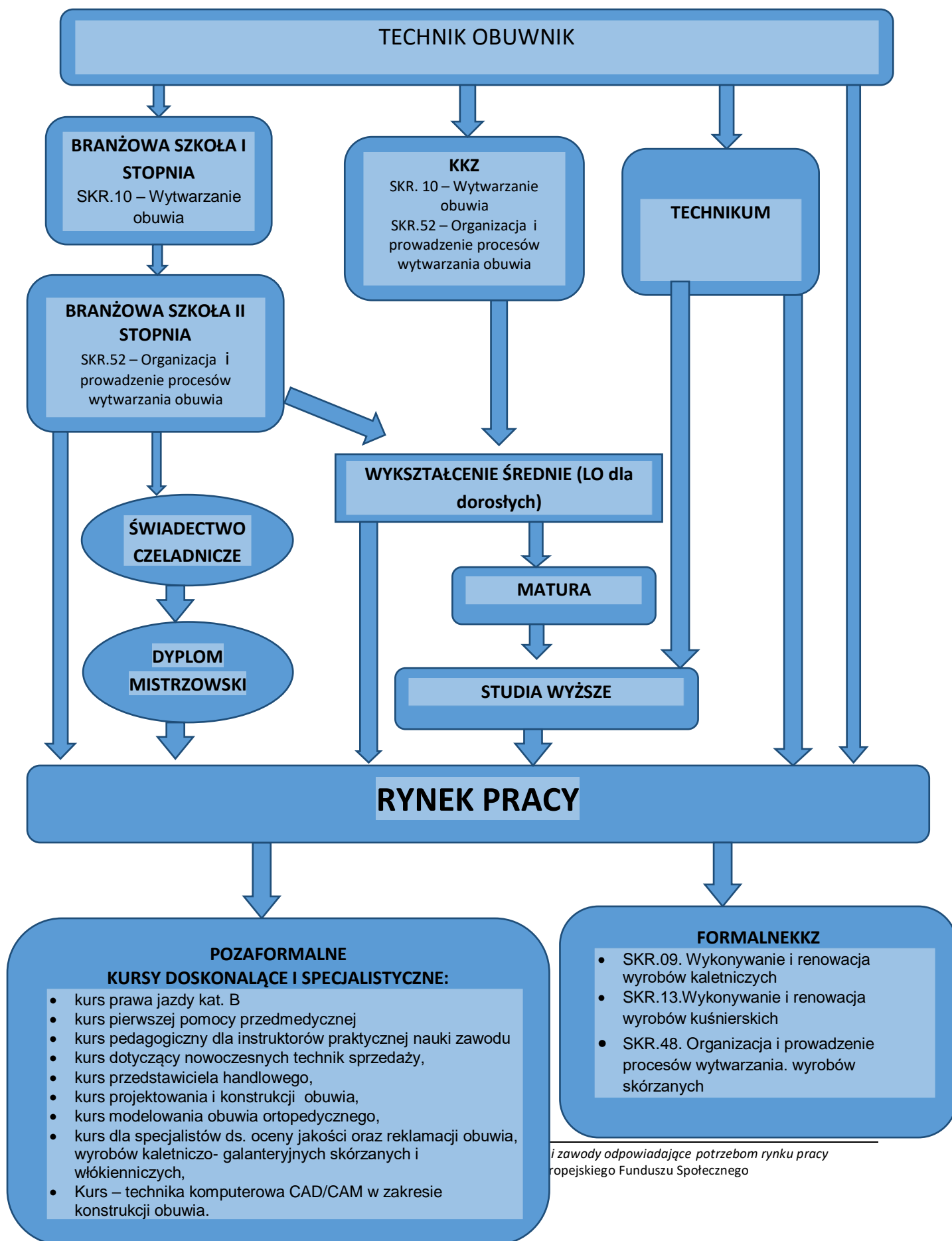
Ta część opracowania powinna zawierać:

- ▶ Nazwa i symbol cyfrowy zawodu: **technik obuwnik - 311916**
- ▶ Typy szkół, w których odbywa się kształcenie:
  - **technikum,**
  - **branżowa szkoła II stopnia,**
  - **KKZ.**
- ▶ Symbol i nazwa kwalifikacji wchodzących w skład zawodu:
  - SKR.10- „Wytwarzanie obuwia”,**
  - SKR.52 – „Organizacja i prowadzenie procesów wytwarzania obuwia”.**
- ▶ Możliwości podwyższania i uzupełniania wykształcenia w ramach zawodu i zawodów pokrewnych:
  - **KKZ (kwalifikacyjne kursy zawodowe),**
  - **KUZ (kursy umiejętności zawodowych),**
  - **liceum dla dorosłych,**
  - **studia wyższe.**
- ▶ Specjalizacje w zawodzie:

Symbol cyfrowy	Nazwa zawodu	BS I	BS II (kształcenie wyłącznie w kwalifikacji drugiej na podbudowie BS I)	T	SP	Liczba kwalifikacji w zawodzie	Symbol i nazwy kwalifikacji wyodrębnionych w zawodzie lub brak wyodrębnienia kwalifikacji w zawodzie	Możliwość prowadzenia kształcenia na kwalifikacyjnych kursach zawodowych w zakresie kwalifikacji wyodrębnionych w zawodzie	Uwagi



311119	Technik obuwnik		X	X	2	SKR.10 – Wytwarzanie obuwia SKR.52 – Organizacja i prowadzenie procesów wytwarzania obuwia	X	
--------	-----------------	--	---	---	---	---	---	--



Absolwent technikum w zawodzie **technik obuwnik** po potwierdzeniu kwalifikacji **SKR.10 – Wytwarzanie obuwia, SKR.52 – Organizacja i prowadzenie procesów wytwarzania obuwia:**

- otrzymuje dyplom potwierdzający kwalifikacje w zawodzie technik obuwnik,
- po zdaniu egzaminu maturalnego absolwent może kontynuować naukę na studiach wyższych.

Na zwiększenie szans zatrudnienia lub prowadzenie działalności gospodarczej będą miały wpływ ukończone kursy w zakresie:

- kurs prawa jazdy kat. B,
- kurs pierwszej pomocy przedmedycznej,
- kurs pedagogiczny dla instruktorów praktycznej nauki zawodu,
- kurs dotyczący nowoczesnych technik sprzedaży,
- kurs przedstawiciela handlowego,
- kurs projektowania i konstrukcji obuwia,
- kurs modelowania obuwia ortopedycznego,
- kurs dla specjalistów ds. oceny jakości oraz reklamacji obuwia, wyrobów kaletniczo-galanteryjnych skórzanych i włókienniczych,
- kurs – technika komputerowa CAD/CAM w zakresie konstrukcji obuwia.

Dodatkowym atutem zawodowym będzie dla absolwenta zdobycie świadectwa czeladniczego, a po odbyciu odpowiedniego stażu pracy dyplomu mistrzowskiego.

Technik obuwnik może znaleźć zatrudnienie jako:

- samodzielny przedsiębiorca,
- rzemieślnik w zawodzie,
- mistrz w zawodzie,
- instruktor praktycznej nauki zawodu,
- pracownik w krajach Unii Europejskiej,
- przedstawiciel handlowy w branży obuwniczej,
- pracownik w zakładzie obuwniczym,
- rzeczoznawca w zawodzie.

### **III. Wykaz uprawnień zawodowych niezbędnych do wykonywania zawodu (uzyskiwanych w ramach edukacji formalnej i edukacji pozaformalnej) oraz innych form doskonalenia zawodowego**

### III.1. Uprawnienia zawodowe, do zdobycia których przygotowuje szkoła (wpisane w PPKZ)

Nazwa zawodu: obuwnik

Nazwa certyfikatu/dokumentu nadającego uprawnienia zawodowe	Podstawa prawna wydania certyfikatu/dokumentu nadającego uprawnienia zawodowe	Zakres uprawnień	Wymagany czas trwania kursu/szkolenia/ innej formy doskonalenia przygotowującej do uzyskania uprawnień	Szacunkowy koszt kursu/szkolenia/ innej formy doskonalenia przygotowującej do uzyskania uprawnień	Podmiot/instytucja wydająca uprawnienia	Okres, na jaki wydawany jest dokument	Ograniczenia wiekowe uzyskania uprawnień
Świadectwo potwierdzenia kwalifikacji w zawodzie/Dyplom potwierdzający kwalifikacje w zawodzie	Prawo oświatowe	Zgodnie z suplementem	3 lata	nie dotyczy	Okręgowa Komisja Egzaminacyjna	bezterminowo	posiada świadectwo ukończenia gimnazjum albo ośmioletniej szkoły podstawowej

### III.2. Uprawnienia zawodowe, których zdobycie jest możliwe po odbyciu odpowiedniego kursu/szkolenia/innej formy doskonalenia poza systemem szkolnym

Nazwa certyfikatu/dokumentu nadającego uprawnienia zawodowe	Podstawa prawna wydania certyfikatu/dokumentu nadającego uprawnienia zawodowe	Zakres uprawnień	Wymagany czas trwania kursu/szkolenia/innej formy doskonalenia przygotowującej do uzyskania uprawnień	Szacunkowy koszt kursu/szkolenia/innej formy doskonalenia przygotowującej do uzyskania uprawnień	Podmiot/instytucja wydająca uprawnienia	Okres, na jaki wydawany jest dokument	Ograniczenia wiekowe uzyskania uprawnień
Świadectwo Czeladnicze	Rozporządzenie Ministra Edukacji Narodowej z dnia 13 stycznia 2017 r. w sprawie egzaminu czeladniczego, egzaminu mistrzowskiego oraz egzaminu sprawdzającego przeprowadzanych przez komisje egzaminacyjne izb rzemieślniczych (Dz.U. z 2017 r., poz. 89)	Zgodnie z suplementem	Zgodnie § 5 z rozporządzenia Ministra Edukacji Narodowej z dnia 13 stycznia 2017 r. w sprawie egzaminu czeladniczego, egzaminu mistrzowskiego oraz egzaminu sprawdzającego przeprowadzanych przez komisje egzaminacyjne izb rzemieślniczych (Dz.U. z 2017 r., poz. 89)	<b>711zł</b> rozporządzenie Ministra Edukacji Narodowej z dnia 13 stycznia 2017 r. w sprawie egzaminu czeladniczego, egzaminu mistrzowskiego oraz egzaminu sprawdzającego przeprowadzanych przez komisje egzaminacyjne izb rzemieślniczych (Dz.U. z 2017 r., poz. 89).	Izba rzemieślnicza	bezterminowo	posiada świadectwo ukończenia gimnazjum albo ośmioletniej szkoły podstawowej oraz ukończyła kształcenie ustawiczne w formie pozaszkolnej, dotyczące umiejętności zawodowych wchodzących w zakres zawodu, w którym zdaje egzamin

### III.3. Uprawnienia zawodowe, których zdobycie jest możliwe po odbyciu odpowiedniego kursu/szkolenia/innej formy doskonalenia oraz odbyciu stażu/praktyki w zawodzie

Nazwa certyfikatu/dokumentu nadającego uprawnienia zawodowe	Podstawa prawna wydania certyfikatu/dokumentu nadającego uprawnienia zawodowe	Zakres uprawnień	Wymagany czas trwania kursu/szkolenia/innej formy doskonalenia przygotowującej do uzyskania uprawnień	Szacunkowy koszt kursu/szkolenia/innej formy doskonalenia przygotowującej do uzyskania uprawnień	Podmiot/instytucja wydająca uprawnienia	Okres, na jaki wydawany jest dokument	Ograniczenia wiekowe uzyskania uprawnień
Dyplom Mistrzowski	Rozporządzenie Ministra Edukacji Narodowej z dnia 13 stycznia 2017 r. w sprawie egzaminu czeladniczego, egzaminu mistrzowskiego oraz egzaminu sprawdzającego przeprowadzanych przez komisje egzaminacyjne izb rzemieślniczych (Dz.U. z 2017 r., poz. 89)	Zgodnie z suplementem	Zgodnie § 6 z rozporządzenia Ministra Edukacji Narodowej z dnia 13 stycznia 2017 r. w sprawie egzaminu czeladniczego, egzaminu mistrzowskiego oraz egzaminu sprawdzającego przeprowadzanych przez komisje egzaminacyjne izb rzemieślniczych (Dz.U. z 2017 r., poz. 89)	<b>1422 zł</b> Rozporządzenie w sprawie egzaminu czeladniczego, mistrzowskiego oraz egzaminu sprawdzającego przeprowadzanych przez komisje egzaminacyjne izb rzemieślniczych (D.U. z 2017 r., poz.89)	Izba rzemieślnicza	bezterminowo	posiadanie świadectwa ukończenia gimnazjum albo ośmioletniej szkoły podstawowej oraz ukończenie kształcenie ustawicznego w formie pozaszkolnej, dotyczące umiejętności zawodowych wchodzących w zakres zawodu, w którym zdaje egzamin

### III.4. Inne formy podnoszenia kwalifikacji w zawodzie

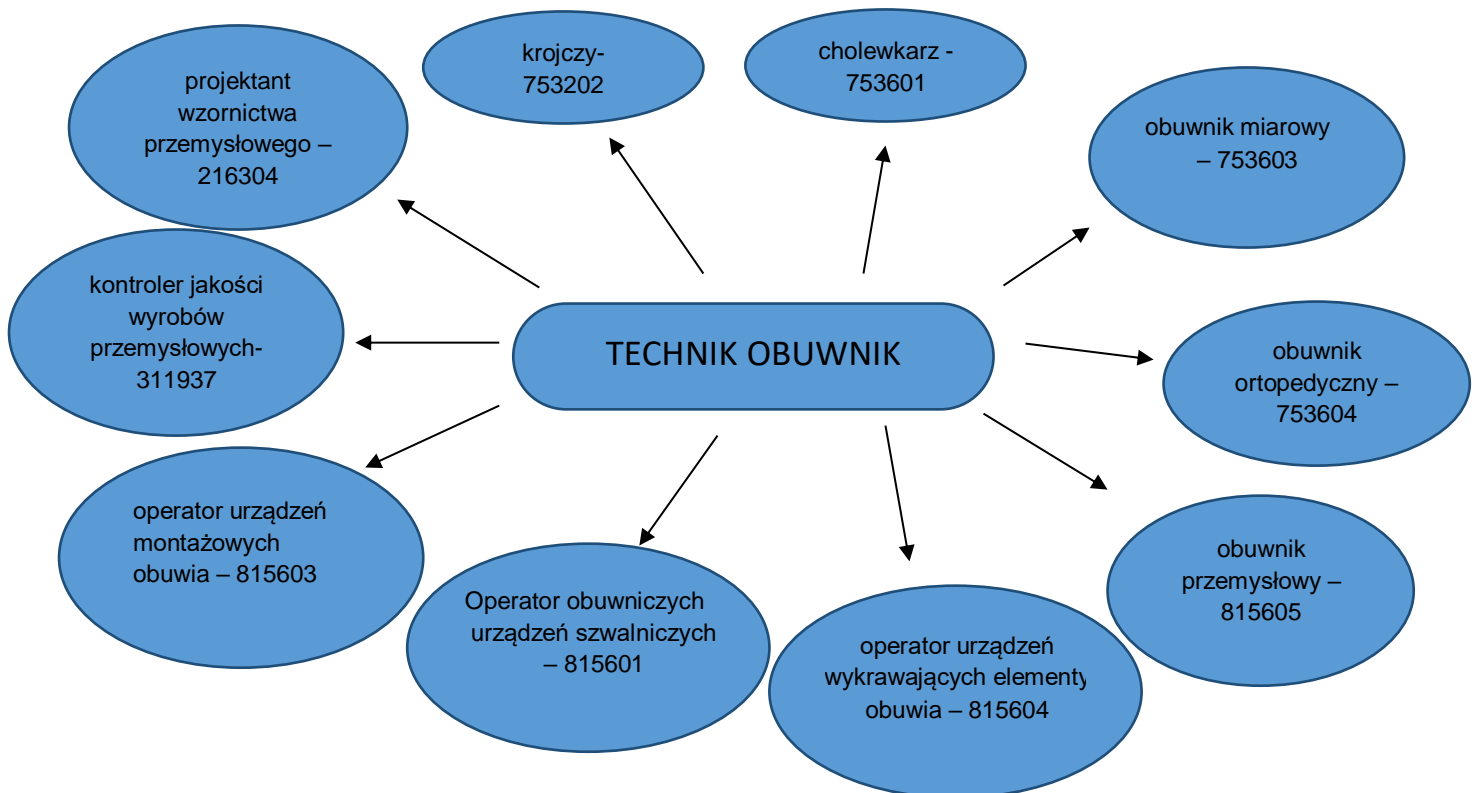
Tytuł formy doskonalenia	Zakres kształcenia	Wymagany czas trwania formy doskonalenia	Szacunkowy koszt formy doskonalenia	Podmiot/instytucja wydająca zaświadczenie/certyfikat
Kurs prawa jazdy kat. B	Nabycie umiejętności prowadzenia pojazdów silnikowych o dopuszczalnej masie całkowitej do 3,5 tony oraz przewożenia ludzi do 9 osób wraz z kierowcą	30 godzin wykładów teoretycznych i 30 godzin jazdy	około 1500 zł	Starosta
Kurs pierwszej pomocy przedmedycznej	Celem kursu jest nabycie wiedzy i umiejętności praktycznych z zakresu postępowania w różnych stanach zagrożenia zdrowia i życia, z zakresu podstawowych czynności resuscytacyjnych, zdobycie umiejętności bezpiecznego użycia automatycznego defibrylatora zewnętrznego (AED) oraz wykazania się poczuciem odpowiedzialności za jakość udzielania pierwszej pomocy przedmedycznej.	8 godzin	około 150 zł	instytucja szkoląca
Kurs pedagogiczny dla instruktorów praktycznej nauki zawodu	Uzyskanie przygotowania pedagogicznego przez instruktorów praktycznej nauki zawodu. Kurs przygotowuje pracodawców, pracowników oraz osoby prowadzące indywidualne gospodarstwa rolne, dla których praca dydaktyczna i wychowawcza nie stanowi podstawowego zajęcia, do realizacji zadań dydaktycznych i wychowawczych związanych z prowadzeniem praktycznej nauki zawodu dla uczniów i pracowników młodocianych. Uzasadnienie prawne:  Rozporządzenie Ministra Edukacji Narodowej z dnia 15 grudnia 2010 r. w sprawie praktycznej nauki zawodu (Dz. U. z dnia 24 sierpnia 2017 r. poz. 1644)	Szkolenie podzielone jest na 3 sekcje oraz praktykę metodyczną: - wybrane zagadnienia z pedagogiki 15 godzin; - wybrane zagadnienia z psychologii 15 godzin; - wybrane zagadnienia z metodyki nauczania 40 godzin; - praktyka metodyczna 10 godzin. Łącznie 80 godzin.	około 1000 zł	Kurs pedagogiczny dla instruktorów praktycznej nauki zawodu mogą organizować: a) publiczne i niepubliczne: placówki kształcenia ustawicznego, placówki kształcenia praktycznego, ośrodki do kształcenia i doskonalenia zawodowego, umożliwiające uzyskanie i uzupełnienie wiedzy, umiejętności i kwalifikacji zawodowych, b) osoby prawne i fizyczne prowadzące działalność oświatową, obejmującą prowadzenie kształcenia ustawicznego w formach pozaszkolnych.
Kurs dotyczący nowoczesnych technik sprzedaży	Rozwijanie zdolności komunikacyjnych, zdobycie umiejętności sprzedaży obuwia. Uzasadnienie prawne:	36 godzin, w tym 90% zajęć praktycznych .	Okolo 600 zł	



	Rozporządzenie Ministra Edukacji Narodowej z dnia 18 sierpnia 2017 r. w sprawie kształcenia ustawicznego w formach pozaszkolnych (Dz. U. z dnia 18 sierpnia 2017 r. poz. 1632)			instytucja szkoląca
Kurs przedstawiciela handlowego	Rozwijanie zdolności komunikacyjnych, zdobycie praktycznej wiedzy z zakresu sprzedaży materiałów, półfabrykatów obuwniczych oraz gotowych wyrobów. Rozporządzenie Ministra Edukacji Narodowej z dnia 18 sierpnia 2017 r. w sprawie kształcenia ustawicznego w formach pozaszkolnych (Dz. U. z dnia 18 sierpnia 2017 r. poz. 1632)	24 godziny (stacjonarnie lub online)	Od 200 zł do 1000zł	instytucja szkoląca
Kurs projektowania i konstrukcji obuwia	Nabywanie umiejętności związanych z projektowaniem i konstrukcją obuwia	80 godzin	Okolo 3700 zł	IPS Łódź /odział Kraków
Modelowania obuwia ortopedycznego	Zdobycie umiejętności projektowania i konstrukcji różnych typów obuwia ortopedycznego, stopniowania i konstrukcji obuwia w technice CAD/CAM	80 godzin	Okolo 3700 zł	IPS Łódź /odział Kraków
Kurs dla specjalistów ds. oceny jakości oraz reklamacji obuwia, wyrobów kaletniczo-galanteryjnych skórzanych i włókienniczych.	Przygotowanie do oceny wad materiałowych, konstrukcyjnych i technologicznych obuwia i innych wyrobów przemysłu skózanego.	40 godzin	1500-2000 zł	IPS Łódź /odział Kraków
Kurs – technika komputerowa CAD/CAM w zakresie konstrukcji obuwia	Zdobycie umiejętności konstrukcji i stopniowania różnych typów obuwia w technice CAD/CAM, oraz przygotowania dokumentacji technicznej	40-80 godzin	Okolo 3 700 zł	IPS Łódź /odział Kraków

### III.5. Dodatkowe kwalifikacje uzyskiwane poza systemem szkolnym w ramach kwalifikacji rynkowych, umożliwiającą rozwijanie kompetencji zawodowych w danym obszarze zawodowym/branży

Nazwa kwalifikacji	Zakres kwalifikacji/kluczowe kompetencje	Podmiot/instytucja potwierdzająca uzyskanie kwalifikacji
krojczy – 753202,	Wykrawa elementy wierzchu i spodu obuwia za pomocą maszyn i urządzeń przeznaczonych do rozkroju	Cech Rzemiosł Różnych
cholewkarz -753601,	Cholewkarz wykonuje górną części obuwia, tzw. cholewkę.	Cech Rzemiosł Różnych
obuwnik miarowy – 753603,	Obuwnik miarowy wykonuje obuwie na indywidualne zamówienie klienta.	Cech Rzemiosł Różnych
obuwnik ortopedyczny – 753604,	Obuwnik ortopedyczny wykonuje wkładki i obuwie ortopedyczne dopasowane do kształtu i wymiarów stóp użytkownika spełniających zalecenia lekarza.	Cech Rzemiosł Różnych
operator urządzeń wykrawających elementy obuwia – 815604,	Wykonuje prace związane z przygotowaniem, obsługą i eksploatacją maszyn służących do rozkroju elementów wierzchu i spodu obuwia.	Cech Rzemiosł Różnych
operator obuwniczych urządzeń szwalniczych – 815601,	Wykonuje prace związane z przygotowaniem, obsługą i eksploatacją maszyn służących do łączenia elementów składowych wierzchu obuwia.	Cech Rzemiosł Różnych
operator urządzeń montażowych obuwia – 815603,	Wykonuje prace związane z przygotowaniem, obsługą i eksploatacją maszyn służących do montażu obuwia.	
projektant wzornictwa przemysłowego – 216304	Projektuje wzory obuwia.	Cech Rzemiosł Różnych, IPS
kontroler jakości wyrobów przemysłowych - 311937	Sprawdza i ocenia zgodność wyrobów przemysłowych z dokumentacją techniczną, analizuje przyczyny zaistniałych niezgodności i sporządza wnioski korygujące.	Cech Rzemiosł Różnych. IPS



#### IV. Inne informacje ważne z punktu widzenia rozwoju zawodowego

##### IV.1. Potencjalne miejsca zatrudnienia absolwenta, w tym możliwość samozatrudnienia

- własna działalność gospodarcza,
- warsztaty praktycznej nauki zawodu,
- praca w zakładzie obuwniczym,
- praca w hurtowni lub w sklepach z materiałami i półfabrykatami obuwniczymi,
- praca w sklepie obuwniczym.

##### IV.2. Potencjalne zajmowane stanowiska pracy, możliwości awansu po spełnieniu określonych warunków, np. staż pracy, uzyskanie dodatkowych uprawnień, uzupełnienie wykształcenia

- mistrz w zawodzie,
- instruktor praktycznej nauki zawodu,
- nauczyciel w zawodzie obuwnik (wykształcenie wyższe kierunkowe z przygotowaniem pedagogicznym lub mistrz w zawodzie, przygotowanie pedagogiczne i wykształcenie wyższe inne niż kierunkowe),



- brygadzista, kierownik oddziału produkcyjnego,
- kierownik do spraw kontroli jakości,
- dyrektor do spraw produkcji,
- projektant obuwia,
- konstruktor obuwia,
- referent ds. reklamacji.

#### IV.3. Predyspozycje/ograniczenia w zdobywaniu zawodu

**Predyspozycje:** zdolności manualne i organizacyjne, zmysł artystyczny, cierpliwość, kreatywność, kultura osobista.

**Ograniczenia:** astma, alergie na garbniki, barwniki skór, kleje i rozpuszczalniki, słaby wzrok, daltonizm, przewlekłe choroby układu oddechowego, niedowład kończyn górnych.